

Türkiye’de Kutuplaşmanın Boyutları Araştırması

1 Şubat 2016

Yöntem ve Künye

- Araştırma çalışması, 3-10 Aralık 2015 tarihleri arasında, Türkiye 18+ yaş nüfusunu temsil eden 1024 kişiyle, 16 ilin kentsel ve kırsal bölgelerinde yüzyüze görüşmelerle gerçekleştirildi.
- Basit rastsal örneklem yöntemi varsayımıyla araştırmanın hata payı yüzde 3 olarak hesaplanmıştır.
- Saha çalışması Infakto RW tarafından yürütüldü.

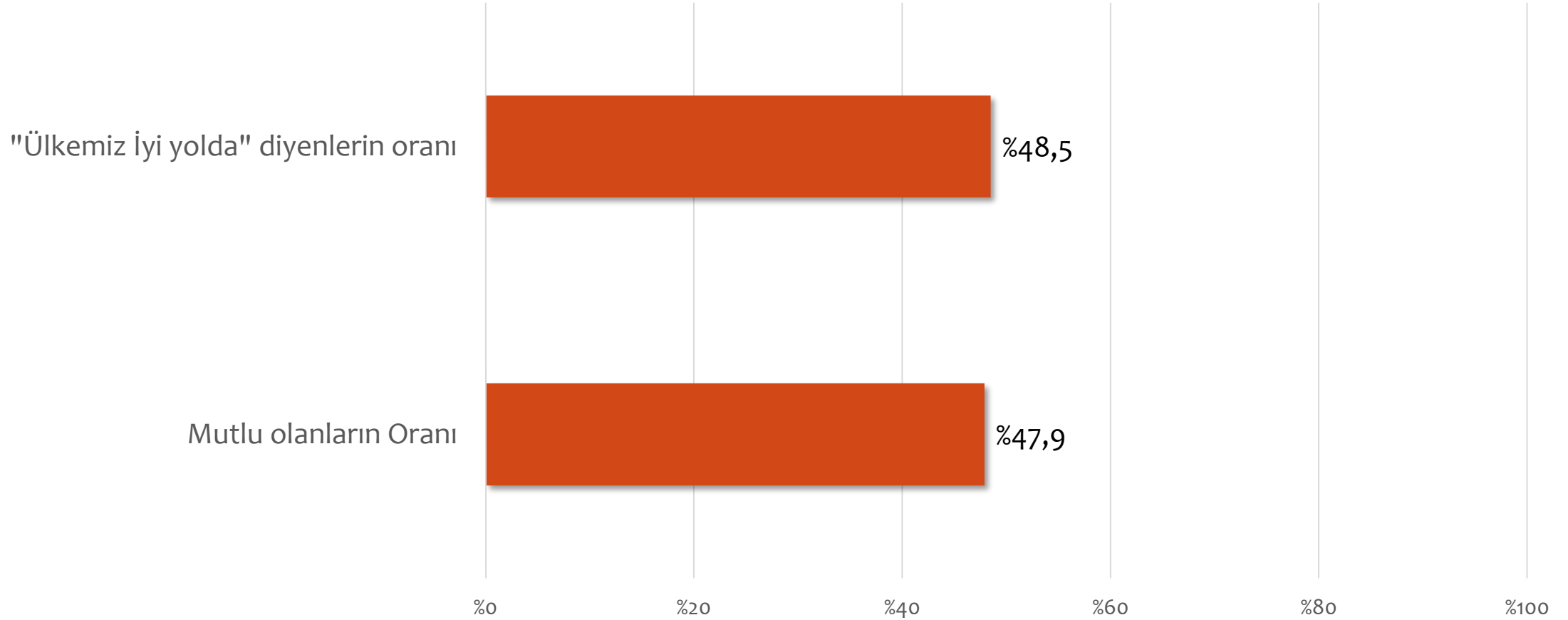
Temel Bulgular

1. Aynı Dünyada Yaşamıyoruz
2. Partililerle Kimlikler Örtüşmüş
3. Siyasi Görüş Farklılıkları Sosyal Mesafeye Dönüşmüş
4. Geçmişe Göre Ayrılıklar Artmış, Gelecekte De Artması Bekleniyor
5. Siyasal Konuları Sağduyumuzla Değil, Parti Aidiyetimizle Değerlendiriyoruz
6. Farklı Mecralardan Bilgileniyor, Diğer Mecraları Tarafı Buluyoruz
7. Sosyal Medya Farklı Bilgileri Getirmiyor, Kendi Görüşümüzü Yansıtıyor

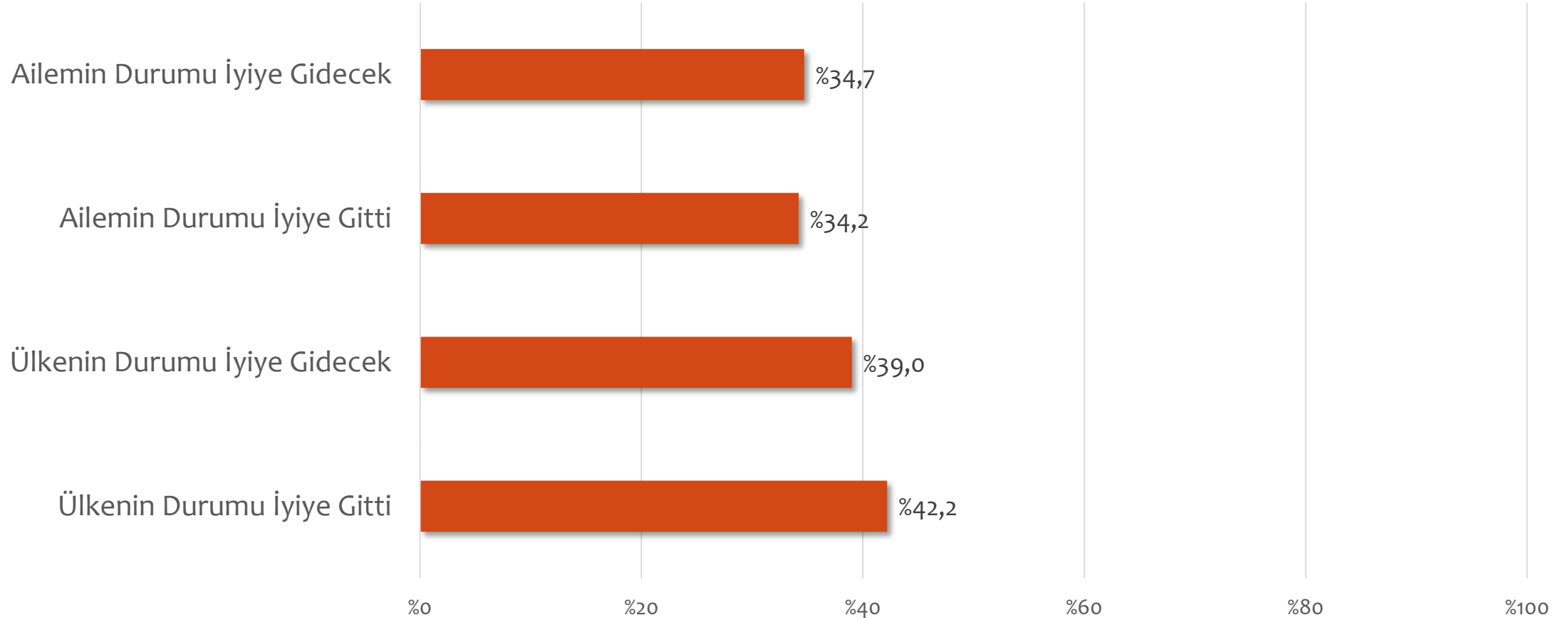
Temel Bulgular

1. Aynı Dünyada Yaşamıyoruz
2. Partililerle Kimlikler Örtüşmüş
3. Siyasi Görüş Farklılıkları Sosyal Mesafeye Dönüşmüş
4. Geçmişe Göre Ayrılıklar Artmış, Gelecekte De Artması Bekleniyor
5. Siyasal Konuları Sağduyumuzla Değil, Parti Aidiyetimizle Değerlendiriyoruz
6. Farklı Mecralardan Bilgileniyor, Diğer Mecraları Tarafı Buluyoruz
7. Sosyal Medya Farklı Bilgileri Getirmiyor, Kendi Görüşümüzü Yansıtıyor
1. Yansıtıyor

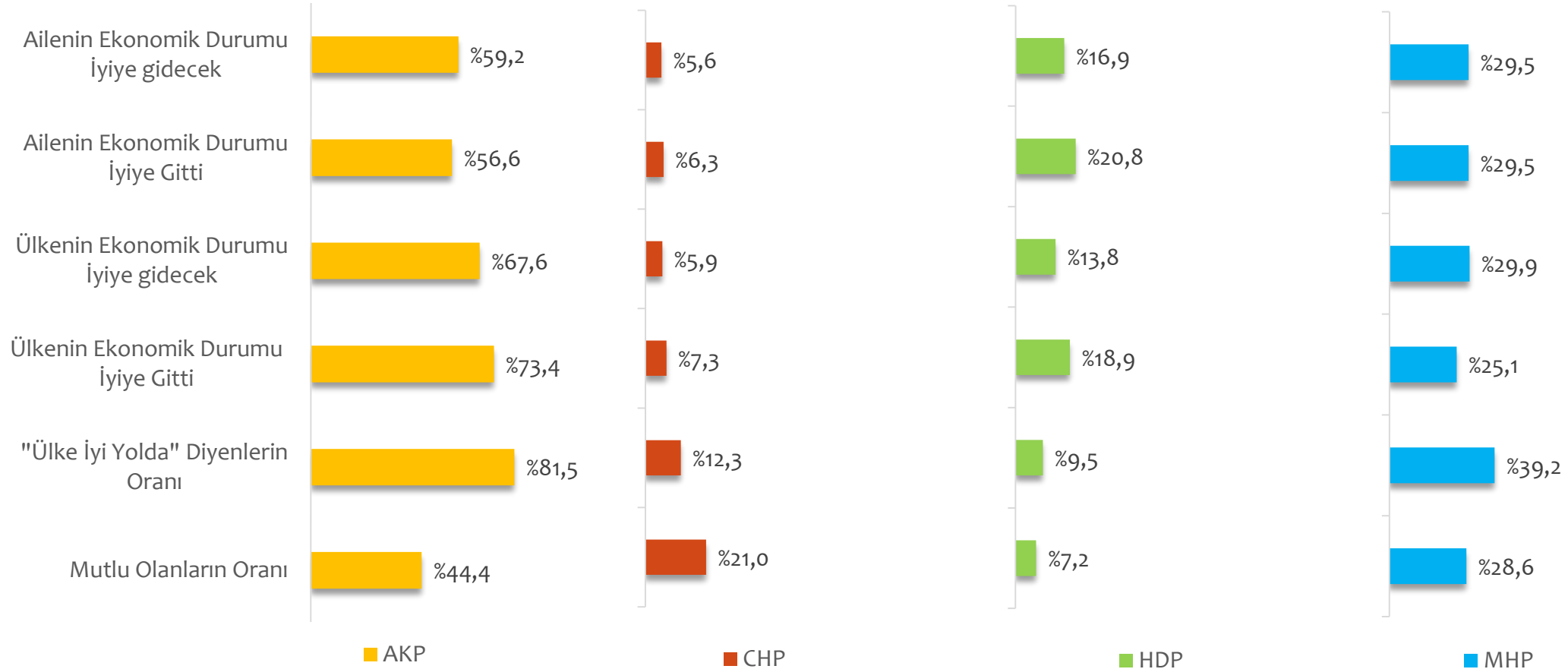
Genel Olarak Mutluluk



Ekonominin Deęerlendirilmesi



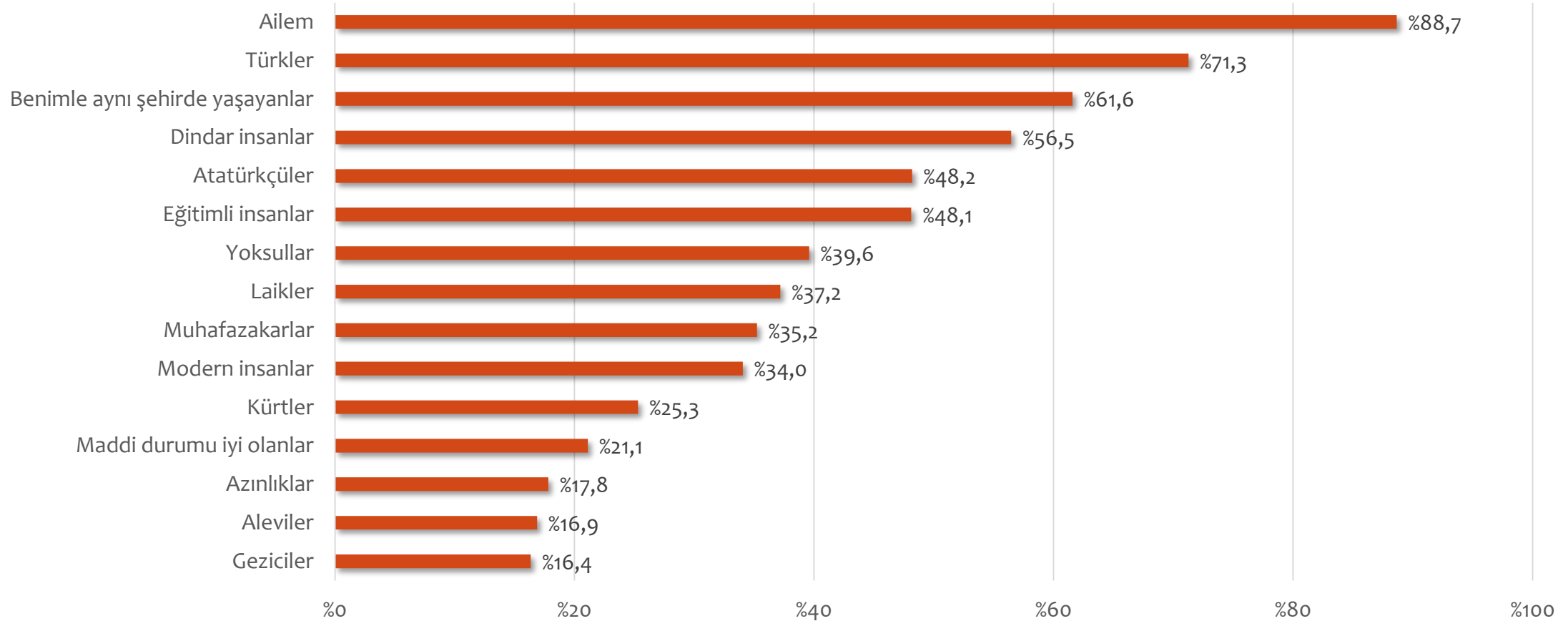
Ekonominin ve Hayatın Değerlendirilmesi



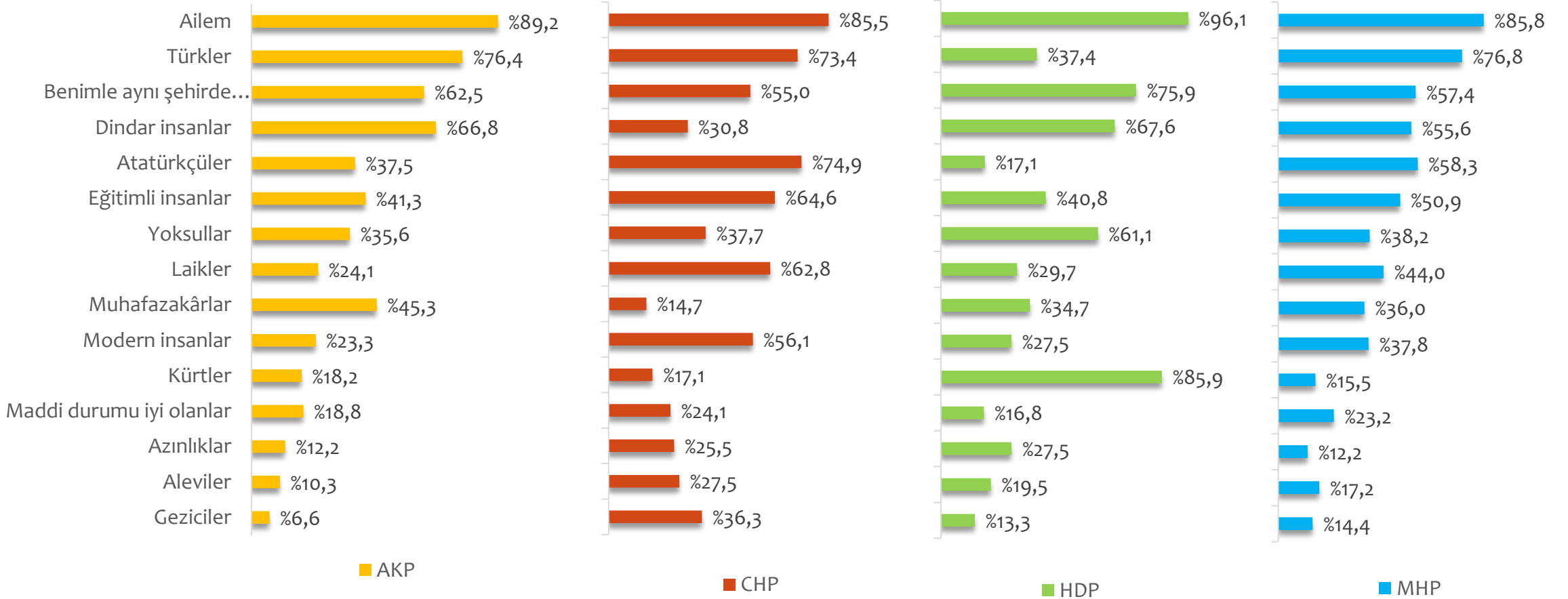
Temel Bulgular

1. Aynı Dünyada Yaşamıyoruz
2. Partililerle Kimlikler Örtüşmüş
3. Siyasi Görüş Farklılıkları Sosyal Mesafeye Dönüşmüş
4. Geçmişe Göre Ayrılıklar Artmış, Gelecekte De Artması Bekleniyor
5. Siyasal Konuları Sağduyumuzla Değil, Parti Aidiyetimizle Değerlendiriyoruz
6. Farklı Mecralardan Bilgileniyor, Diğer Mecraları Tarafı Buluyoruz
7. Sosyal Medya Farklı Bilgileri Getirmiyor, Kendi Görüşümüzü Yansıtıyor

Belirtilen Gruplardaki İnsanlardan Bahsederken «Biz» Kelimesini Sürekli Kullananlar



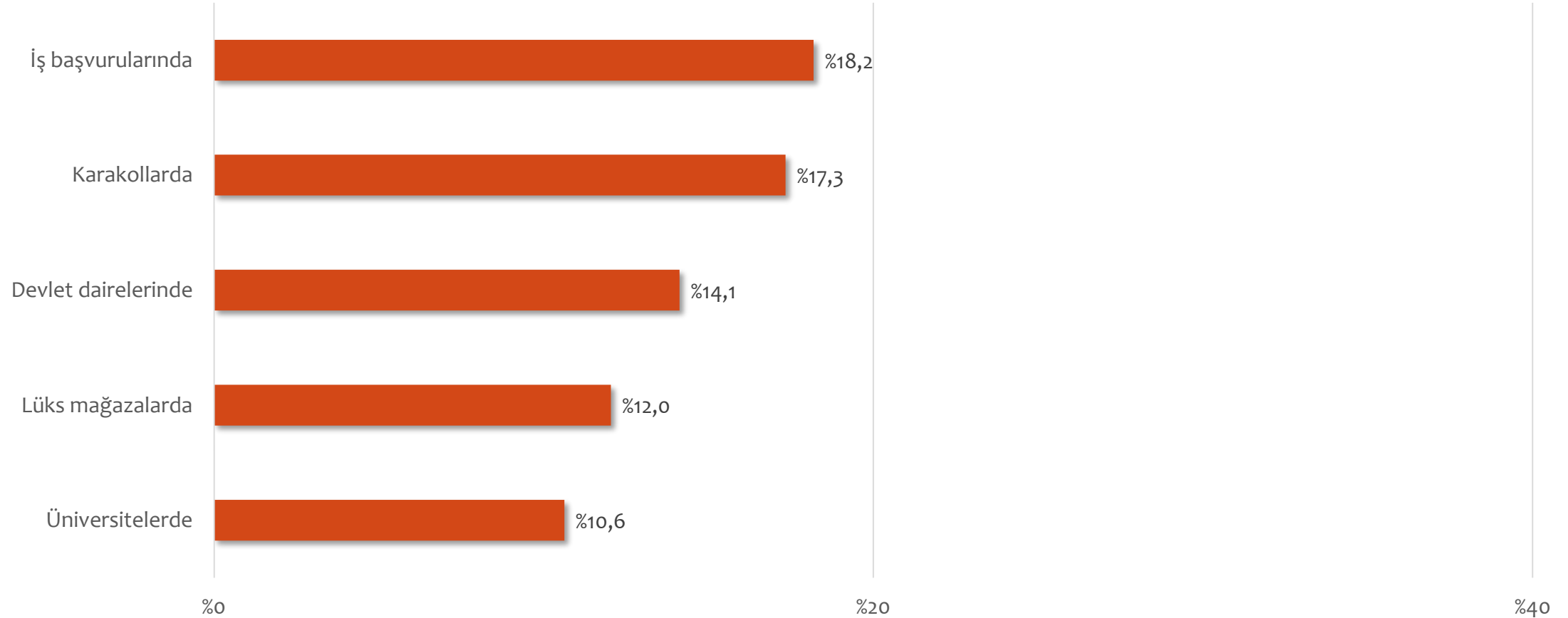
Sahip Olduğumuz Kimlikler: «Biz» Kelimesini Sürekli Kullananların Oranı



Üstün Görülen Kimlikler («Katılıyorum» Yanıtlarının Oranı)



Dışlanan Kimlikler: («Kötü Muamele Görmektedir» Yanıtlarının Oranı)



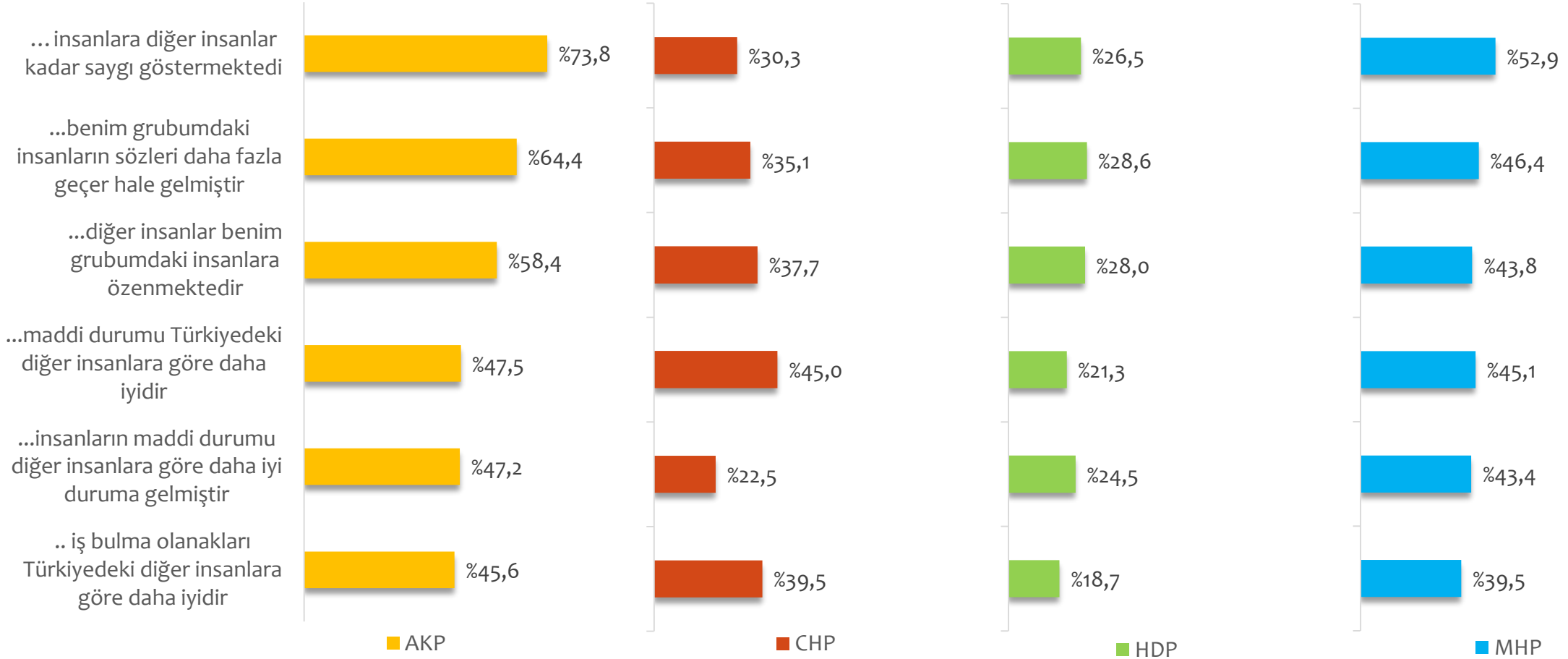
Grup Aidiyeti ve Üstünlük: (Görüşe Katılanların Oranı)

	Türkler	Atatürkçüler	Modern insanlar	Eğitimli insanlar	Dindar insanlar	Muhafazakârlar	Kürtler
Hükümet, benim grubumdaki insanlara diğer insanlar kadar saygı göstermekte	%61.2	%48.1	%47.9	%55.7	%67.2	%73.2	%25.2
Son beş yılda benim grubumdaki insanların sözleri daha fazla geçer hale gelmiştir	%48.3	%50.3	%52.6	%62.2	%59.7	%64.3	%32.1
Türkiyedeki diğer insanlar benim grubumdaki insanlara özenmektedir	%48.1	%41.4	%54.8	%63.4	%45.1	%62.0	%23.3
Son beş yılda benim grubumdaki insanların maddi durumu diğer insanlara göre daha iyi duruma gelmiştir	%37.3	%24.6	%42.5	%49.2	%42.4	%58.9	%22.4
Benim grubumun maddi durumu Türkiyedeki diğer insanlara göre daha iyidir	%43.6	%35.9	%57.7	%62.2	%40.1	%53.1	%21.0
Benim grubumun iş bulma olanakları Türkiyedeki diğer insanlara göre daha iyidir	%39.7	%26.8	%51.4	%60.6	%39.6	%52.9	%12.0
Türkiyede benim grubumdan insanlar güç sahibi değildir	%55.2	%69.4	%49.8	%43.5	%35.2	%41.9	%52.5

* Türklerin yüzde 61.2'si «hükümet, benim grubumdaki insanlara...» görüşüne katılıyor olarak yorumlanacak

Siyasi Parti Taraftarları ve Toplumsal Üstünlük Hissi

(Katılıyorum Yanıtlarının Oranı)

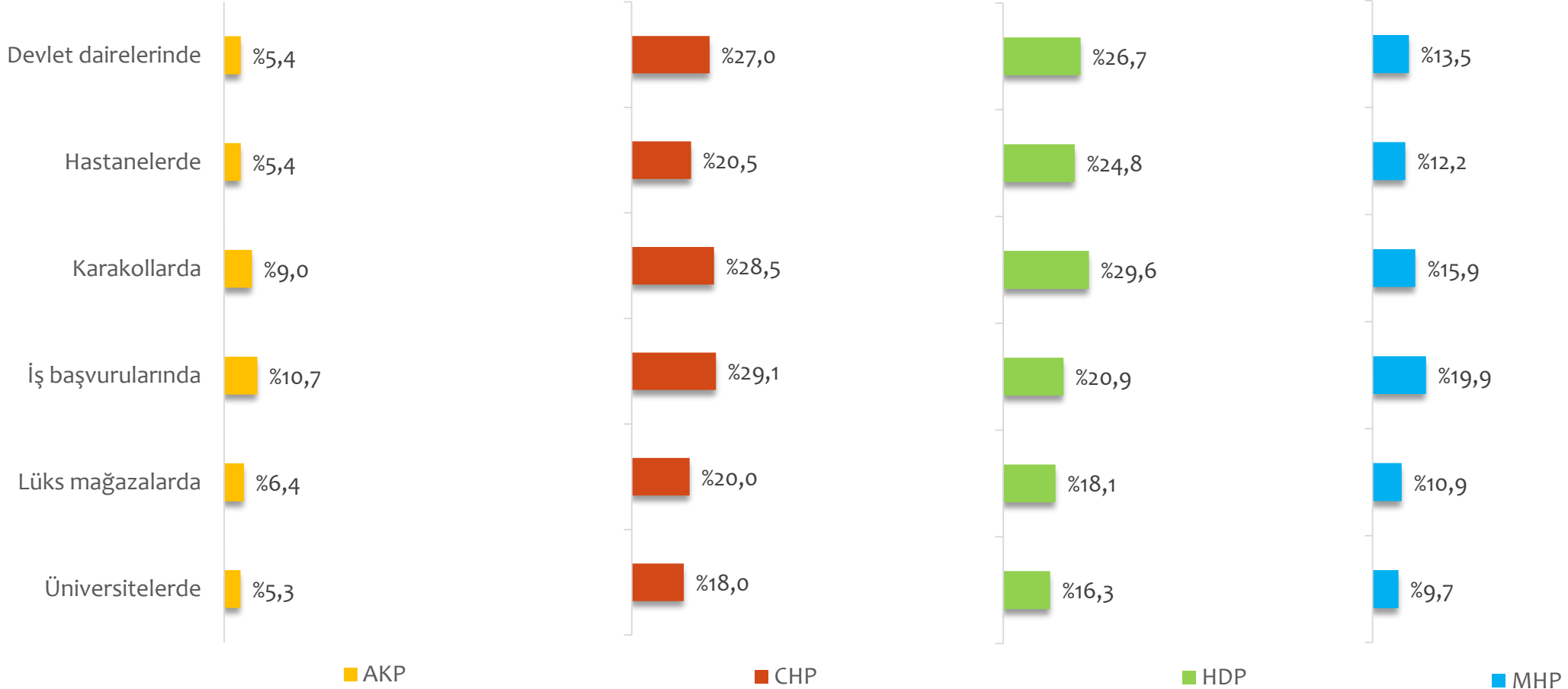


Grup Aidiyeti ve Dışlanma: (Kötü Davranıldığını Düşünenlerin Oranı)

	Türkler	Atatürkçüler	Modern insanlar	Eğitimli insanlar	Dindar insanlar	Muhafazakârlar	Kürtler
Devlet dairelerinde	%7.9	%6.2	%11.3	%23.8	%9.2	%11.9	%23.7
Hastanelerde	%5.9	%7.1	%8.2	%17.8	%8.0	%13.7	%23.9
Karakollarda	%7.2	%7.3	%9.7	%29.8	%8.7	%15.2	%16.9
İş başvurularında	%9.8	%2.5	%12.7	%27.4	%8.9	%16.0	%22.3
Lüks mağazalarda	%8.1	%5.3	%14.3	%28.0	%10.6	%8.8	%15.4
Üniversitelerde	%7.0	%2.4	%15.5	%35.1	%8.1	%11.8	%14.3

* Türklerin yüzde 7.9'su «devlet dairelerinde kötü davranılıyor» görüşüne katılıyor olarak yorumlanacak

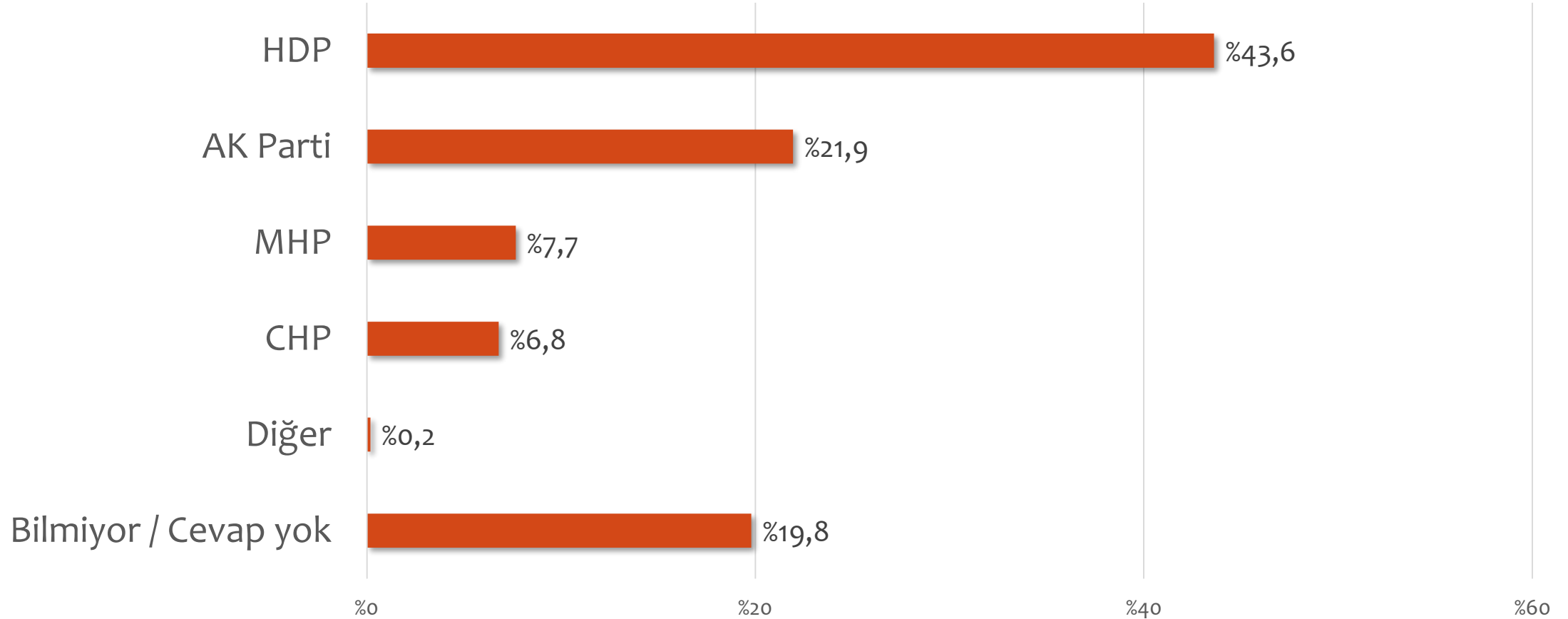
Siyasi Parti Taraftarları ve Dışlanma: (Kötü Muamele Gördüğünü Söyleyenlerin Oranı)



Temel Bulgular

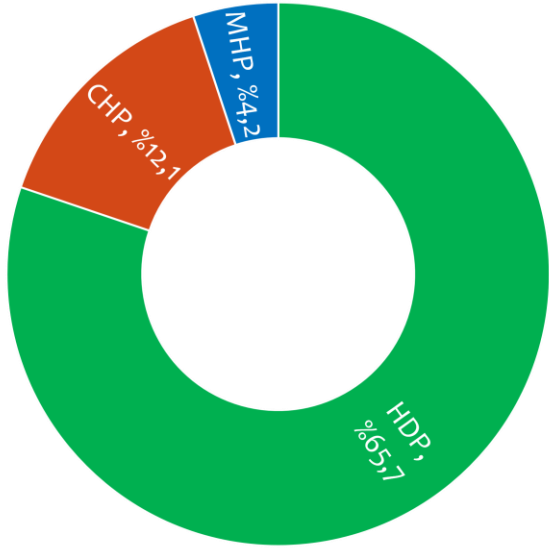
1. Aynı Dünyada Yaşamıyoruz
2. Partililerle Kimlikler Örtüşmüş
3. Siyasi Görüş Farklılıkları Sosyal Mesafeye Dönüşmüş
4. Geçmişe Göre Ayrılıklar Artmış, Gelecekte De Artması Bekleniyor
5. Siyasal Konuları Sağduyumuzla Değil, Parti Aidiyetimizle Değerlendiriyoruz
6. Farklı Mecralardan Bilgileniyor, Diğer Mecraları Tarafı Buluyoruz
7. Sosyal Medya Farklı Bilgileri Getirmiyor, Kendi Görüşümüzü Yansıtıyor

En Uzak Hissedilen Siyasi Parti

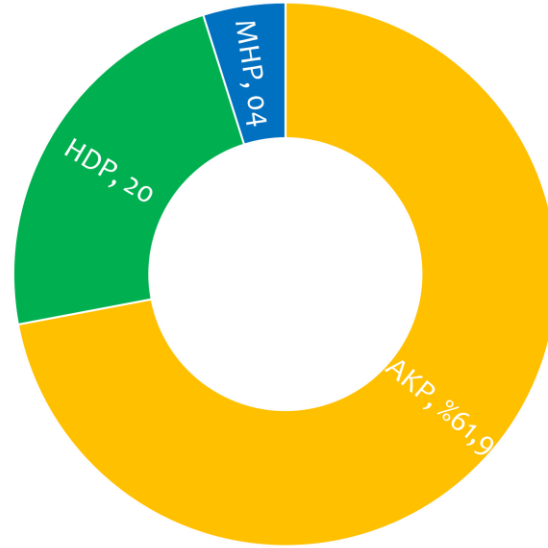


Siyasi Parti Taraftarları Uzak Gördükleri Siyasi Parti

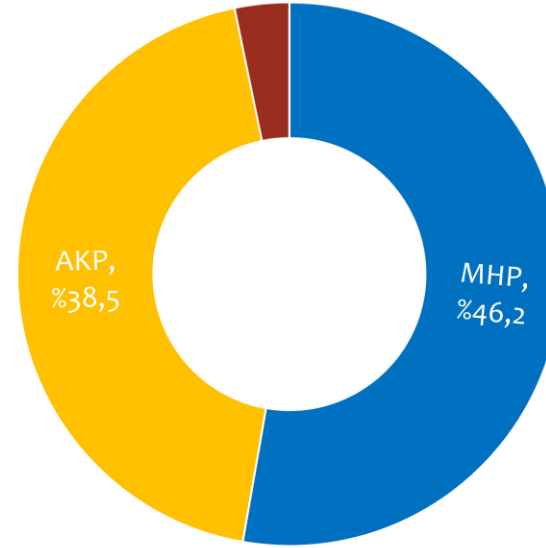
AKP



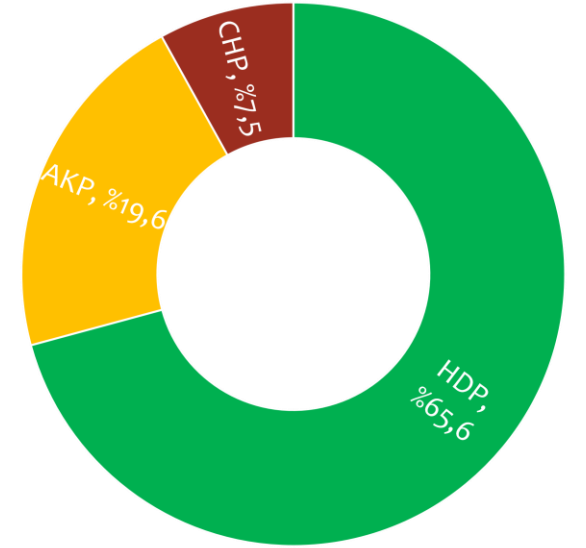
CHP



HDP



MHP



Uzak Hissedilen Siyasi Parti Taraftarlarıyla Sosyal Mesafe

(«İstemem» Yanıtı Verenlerin Oranı)



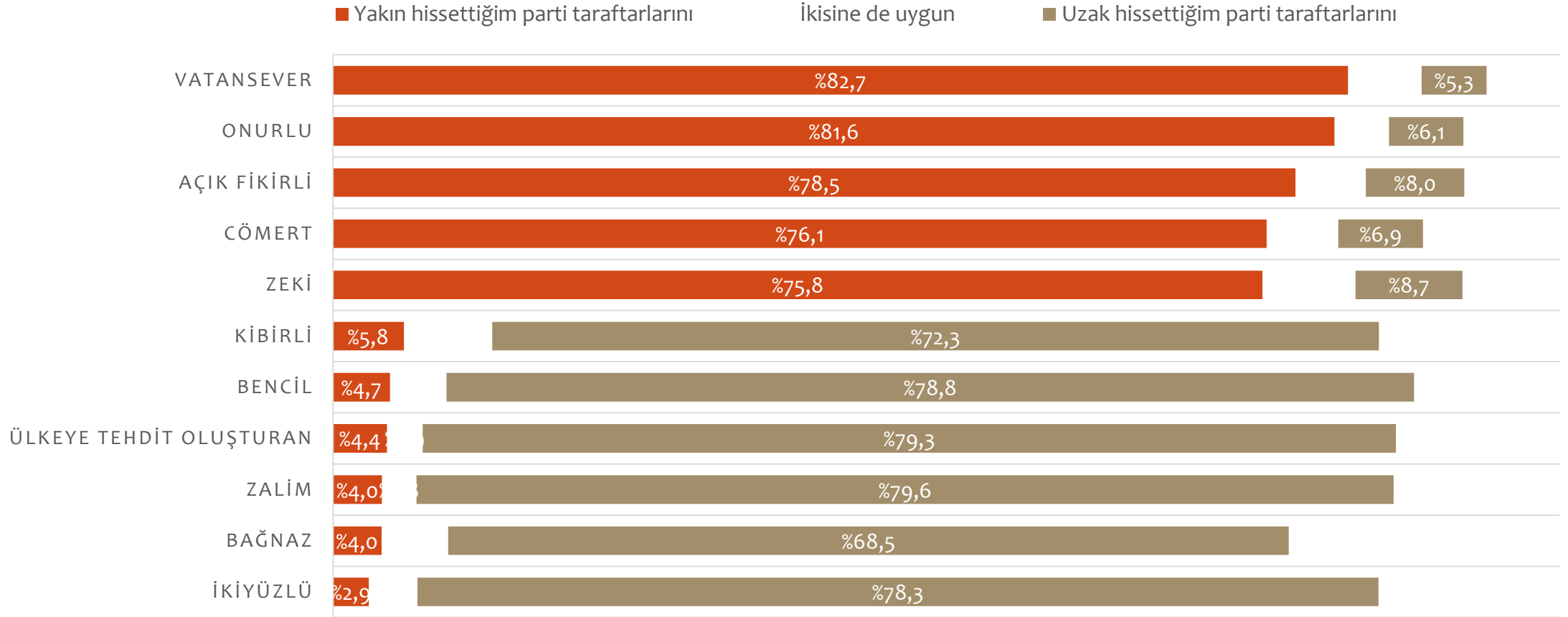
Uzak Hissedilen Parti Taraftarlarına Sosyal Mesafe...

(«İstemiyorum» Yanıtlarının Oranı)

	AKP	CHP	HDP	MHP
Çocuklarımın çocuklarıyla arkadaşlık etmesini...	%66.1	%61.4	%81.9	%62.3
Komşu olarak...	%68.6	%70.0	%82.1	%68.9
O partinin taraftarlarından biriyle iş yapmak...	%78.9	%69.1	%81.5	%68.9
Kızımın o partinin taraftarlarından biriyle evlenmesini...	%80.5	%80.0	%87.1	%73.5

* AKP taraftarlarını «en uzak» olarak görenlerin yüzde 66'sı «çocuklarının çocuklarıyla arkadaşlık etmesini» istemiyor olarak yorumlanacak

Sıfatlar ve Kime Daha Uygun Olduğu?



Uzak Hissedilen Siyasi Parti Taraftarlarına Yakıřtırılan Olumsuz Sıfatlar...

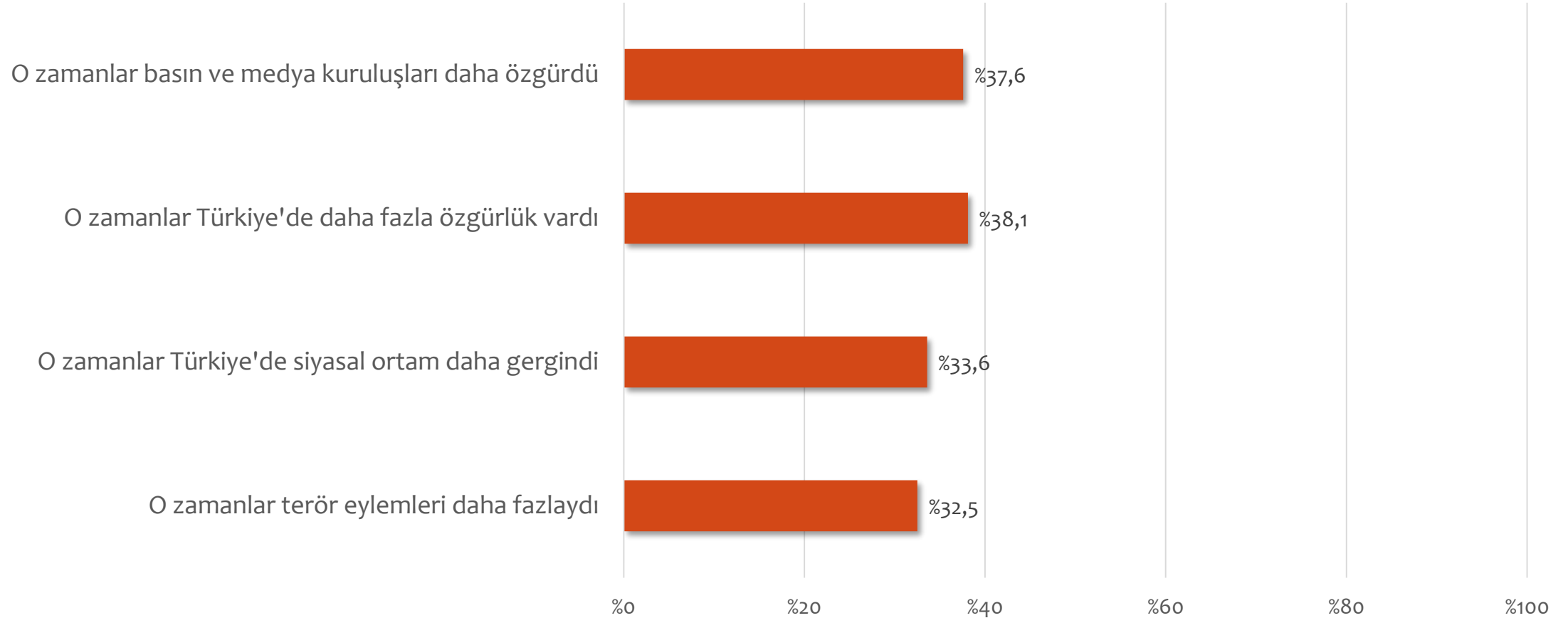
	AKP	CHP	HDP	MHP
İkiyüzlü	%83.4	%84.9	%77.5	%64.5
Zalim	%82.5	%73.2	%80.7	%72.0
Bencil	%82.4	%88.0	%76.9	%72.2
Ülkeye tehdit oluřturan	%80.9	%70.1	%83.0	%61.9
Kibirli	%78.7	%89.3	%67.5	%65.9
Bağnaz	%77.6	%67.3	%66.7	%55.6

* AKP taraftarlarını «en uzak» olarak görenlerin yüzde 83'ü bu parti taraftarlarına «ikiyüzlü» sıfatını uygun görüyor olarak yorumlanacak

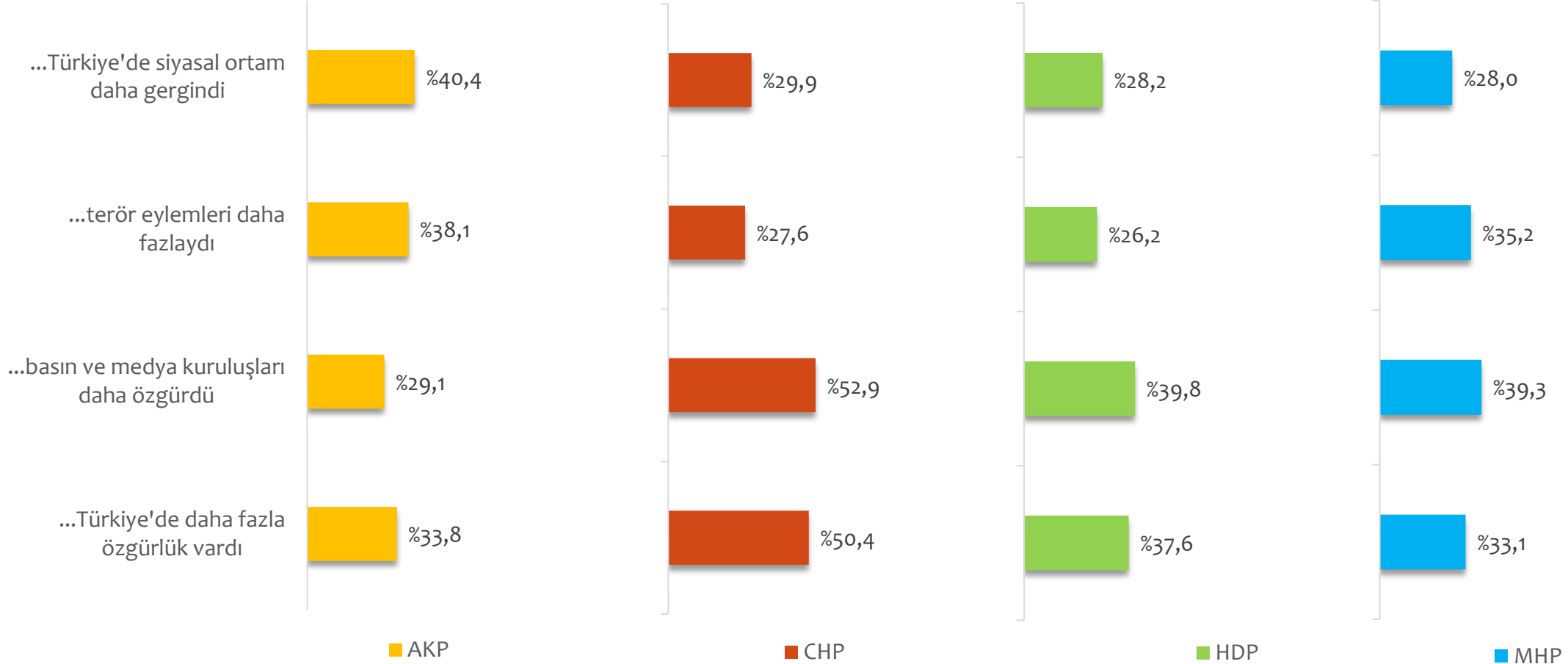
Temel Bulgular

1. Aynı Dünyada Yaşamıyoruz
2. Partililerle Kimlikler Örtüşmüş
3. Siyasi Görüş Farklılıkları Sosyal Mesafeye Dönüşmüş
4. Geçmişe Göre Ayrılıklar Artmış, Gelecekte De Artması Bekleniyor
5. Siyasal Konuları Sağduyumuzla Değil, Parti Aidiyetimizle Değerlendiriyoruz
6. Farklı Mecralardan Bilgileniyor, Diğer Mecraları Tarafı Buluyoruz
7. Sosyal Medya Farklı Bilgileri Getirmiyor, Kendi Görüşümüzü Yansıtıyor

Siz Gençken (15-25 yaş arasındayken)... (Katılanların Oranı)

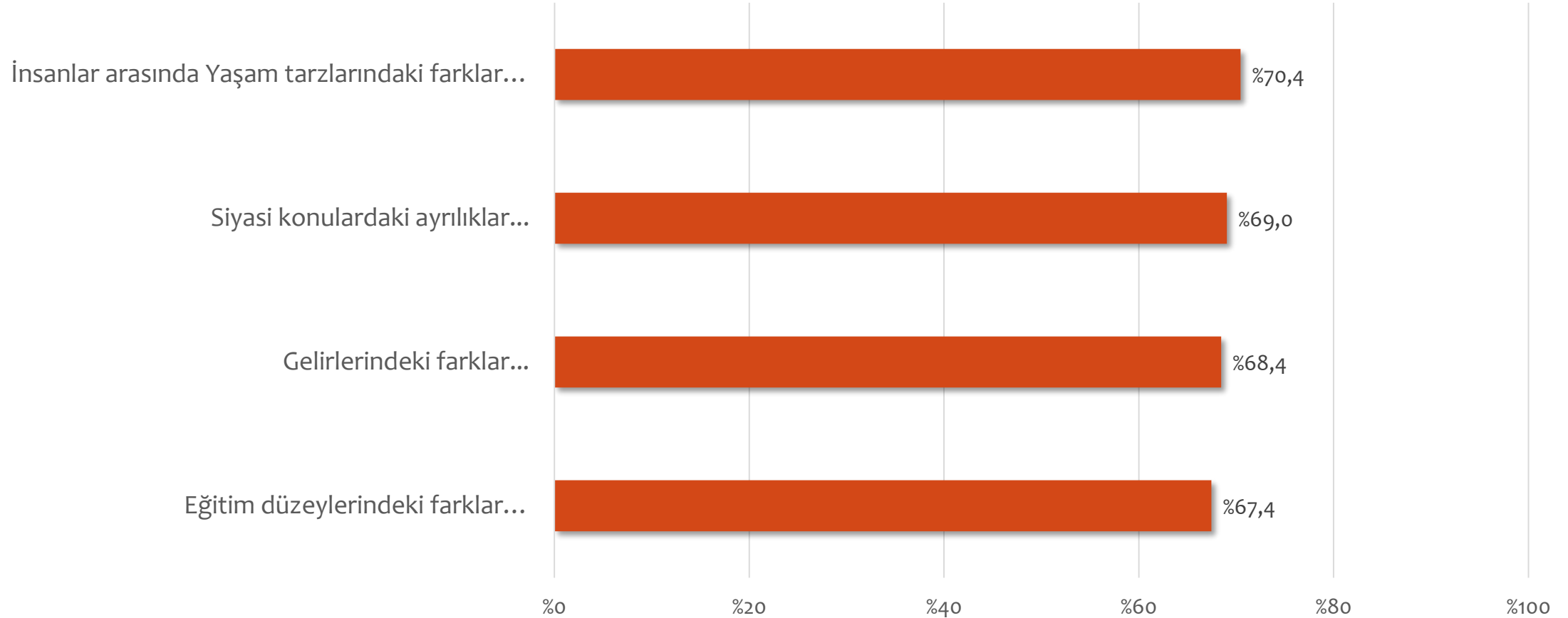


Siz Gençken (15-25 yaş arasındayken)... (Katılanların Oranı)...



Gençliğinizle Karşılaştığınızda Ülkede Ayrılıklar Arttı mı?

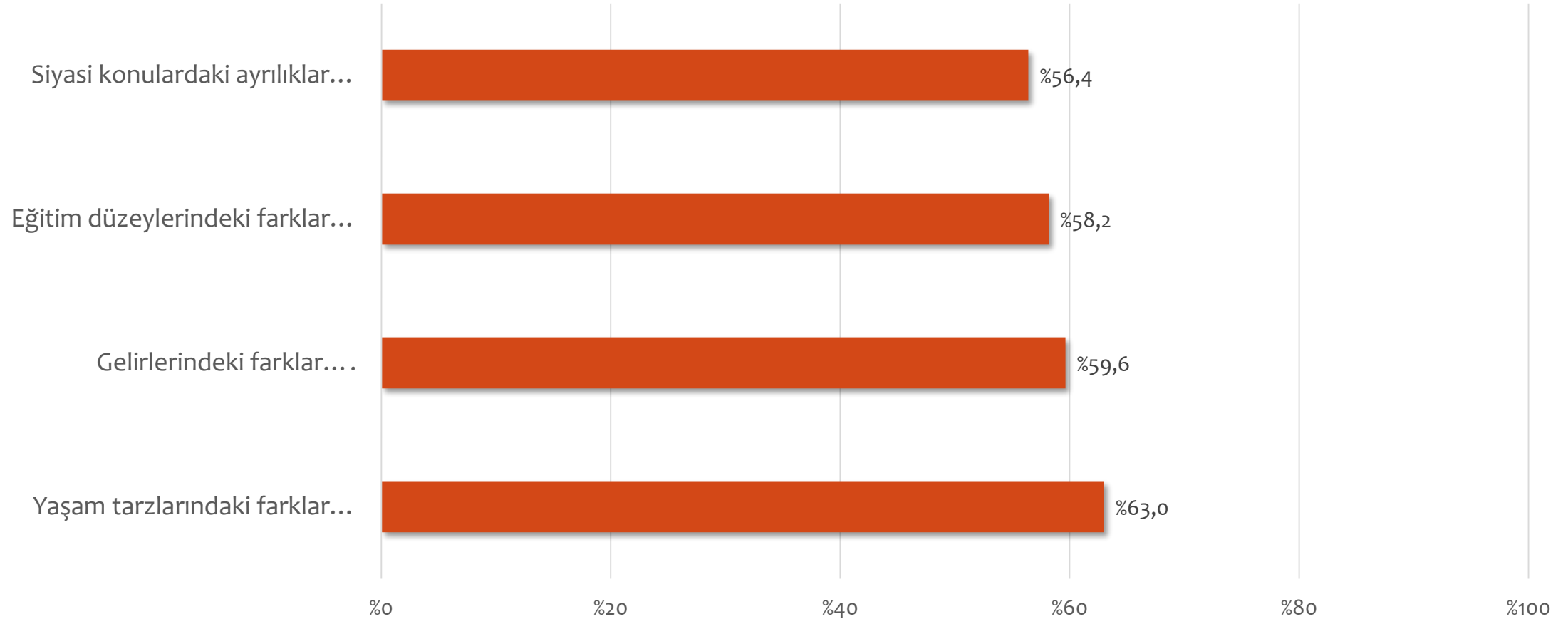
(Arttı Yanıtı Verenlerin Oranı)



Gençliğinizle Karşılaştığınızda Ülkede Ayrılıklar Arttı mı? (Arttı Yanıtı Verenlerin Oranı)



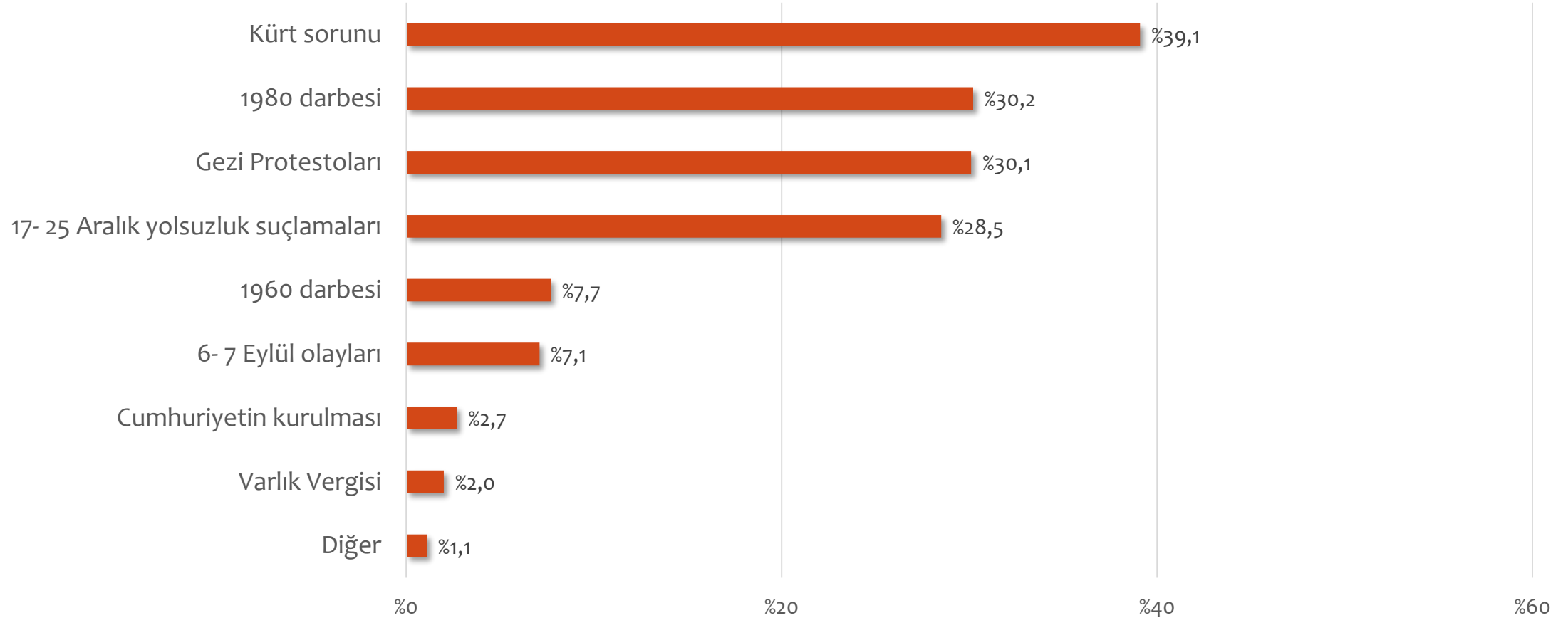
Gelecek 10 Yılda Ülkede Ayrılıklar Artacak mı? (Artacak Yanıtı Verenlerin Oranı)



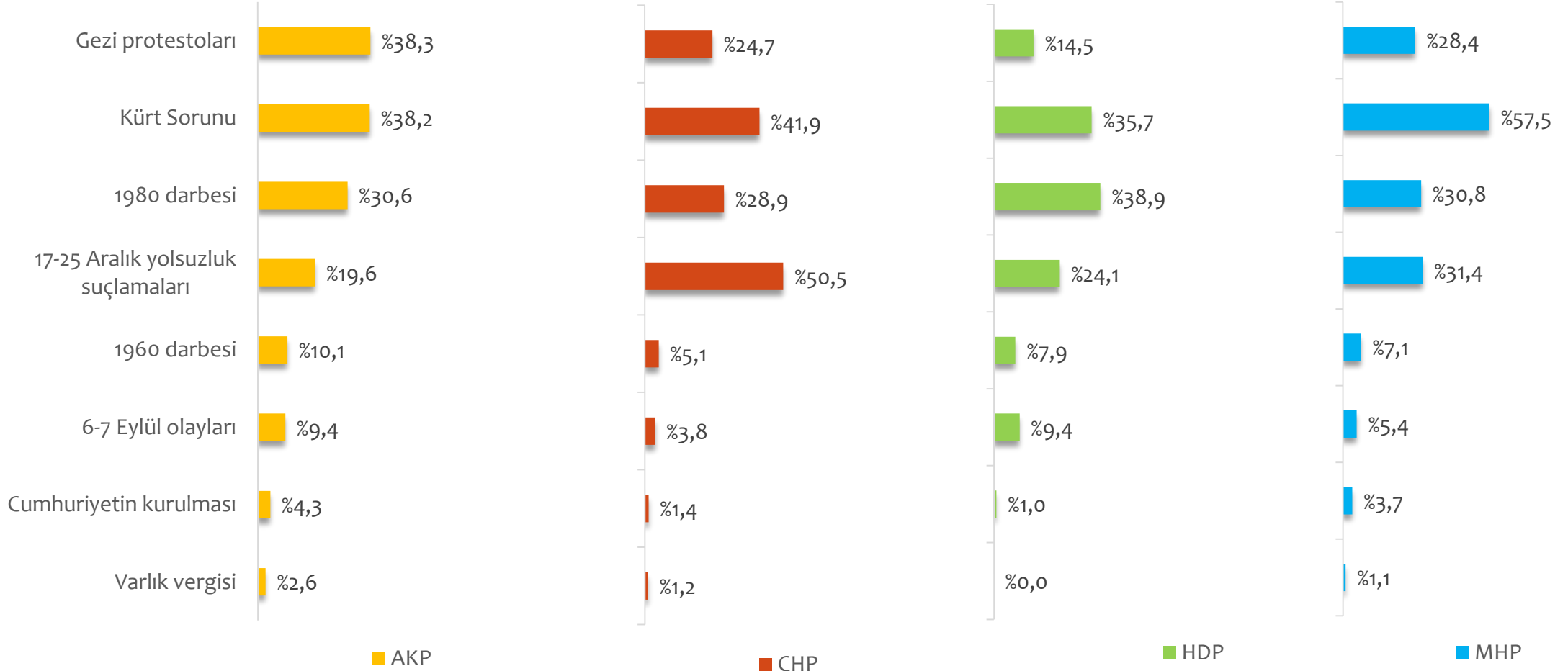
Gelecek 10 Yılda Ülkede Ayrılıklar Artacak mı? (Artacak Yanıtı Verenlerin Oranı)



Türkiye’de En Fazla Ayrılığa Yol Açan Konular...



Türkiye’de En Fazla Ayrılığa Yol Açan Konular...



■ AKP

■ CHP

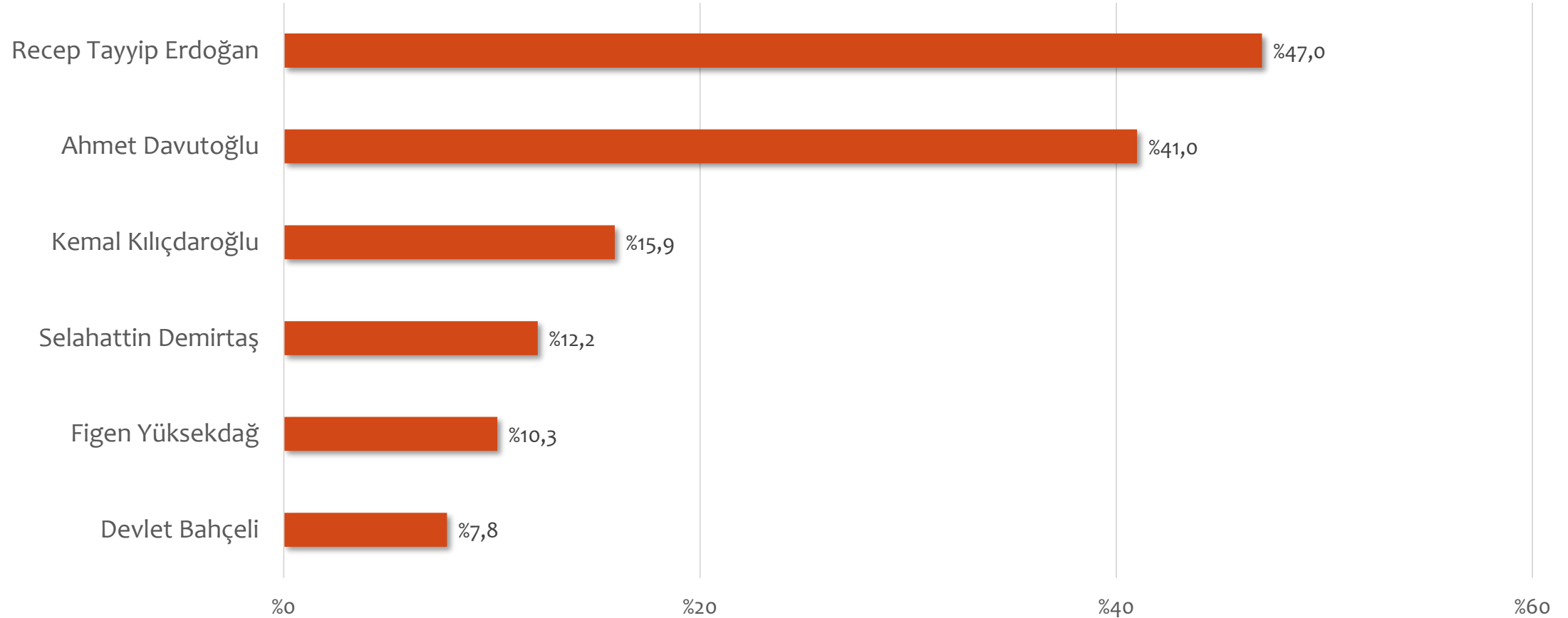
■ HDP

■ MHP

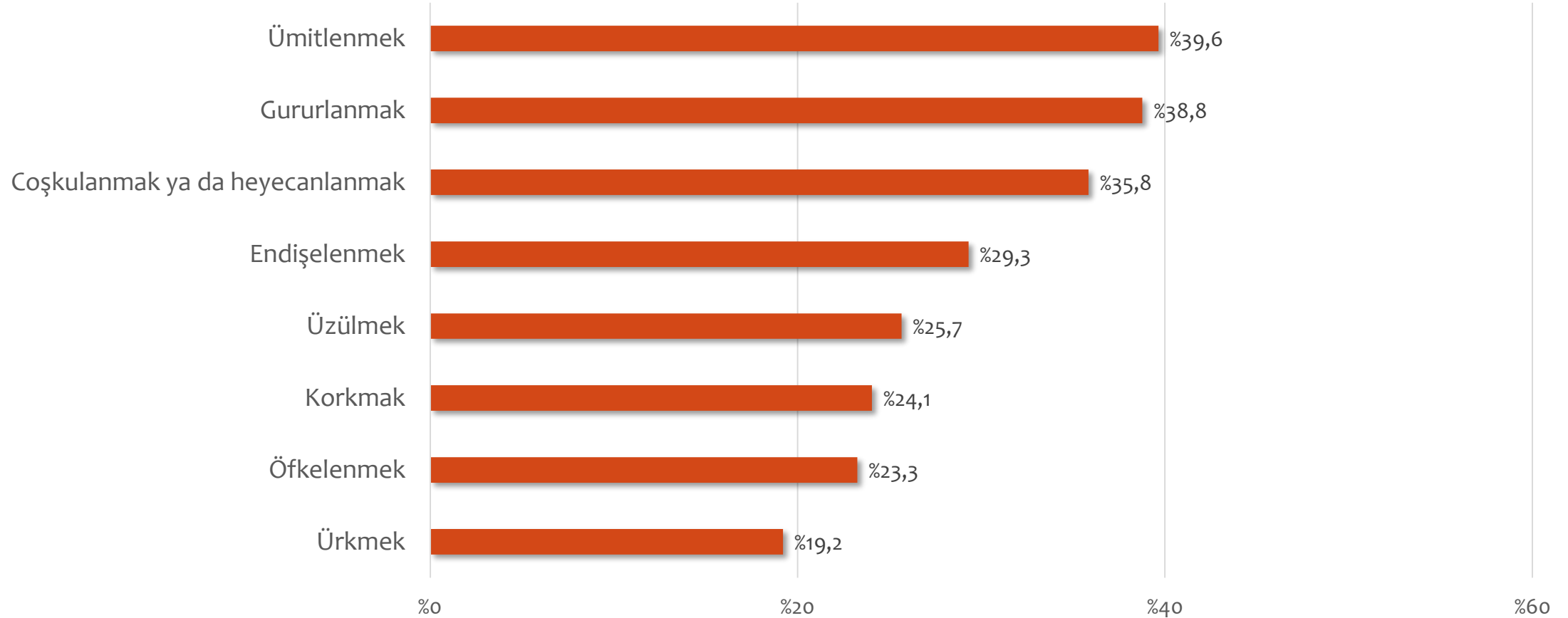
Temel Bulgular

1. Aynı Dünyada Yaşamıyoruz
2. Partililerle Kimlikler Örtüşmüş
3. Siyasi Görüş Farklılıkları Sosyal Mesafeye Dönüşmüş
4. Geçmişe Göre Ayrılıklar Artmış, Gelecekte De Artması Bekleniyor
5. Siyasal Konuları Sağduyumuzla Değil, Parti Aidiyetimizle Değerlendiriyoruz
6. Farklı Mecralardan Bilgileniyor, Diğer Mecraları Tarafı Buluyoruz
7. Sosyal Medya Farklı Bilgileri Getirmiyor, Kendi Görüşümüzü Yansıtıyor

Siyasi Liderlerin Beğenilme Derecesi (Beğeniyorum Yanıtının Oranları)



1 Kasım Seçimlerinde Hissedilen Duygular (Sık Sık Hissettim Yanıtı Verenlerin Oranı)

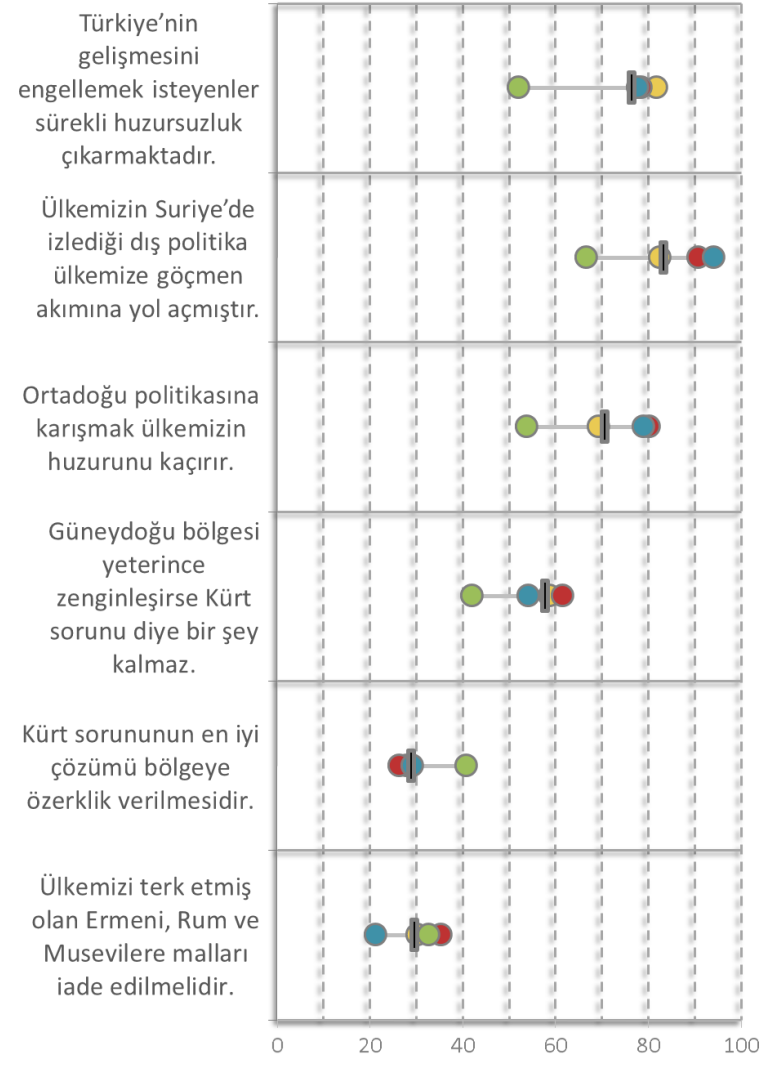
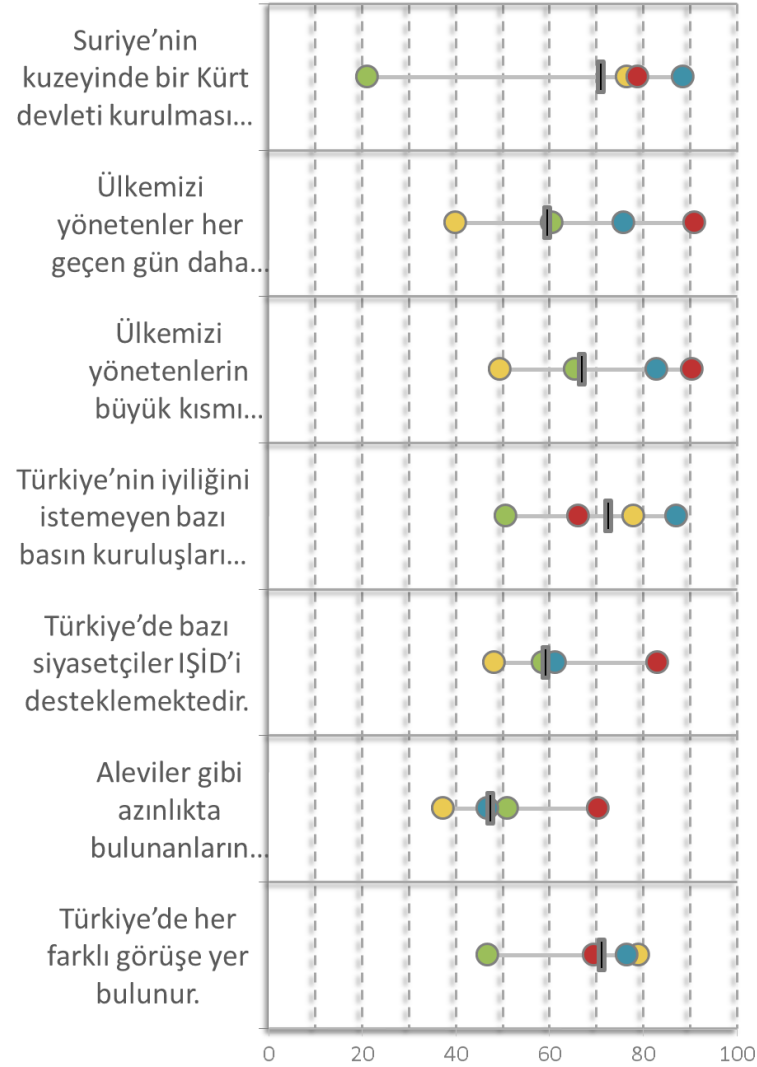


1 Kasım Seçimlerinde Hissedilen Duygular (Sık Sık Hissettim Yanıtı Verenlerin Oranı)

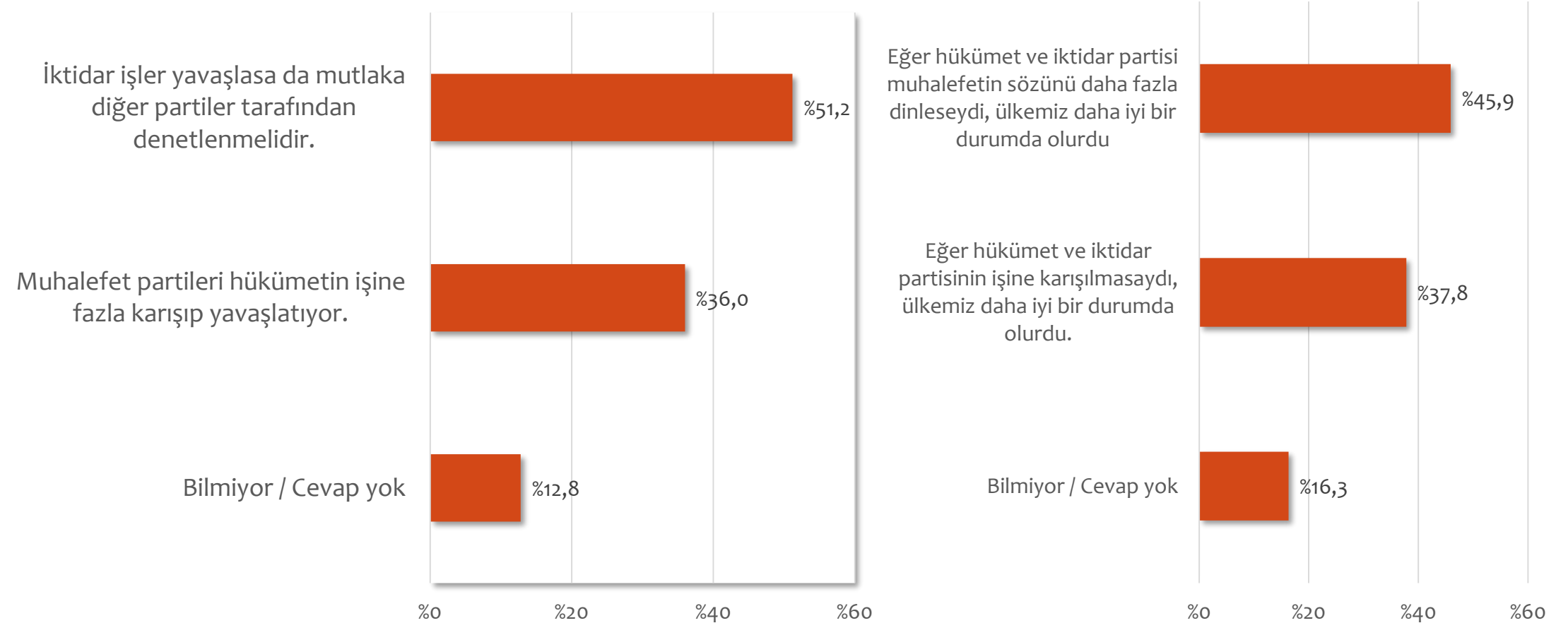


Siyasi Konulardaki Görüşler (Katılıyorum Yanıtı Verenlerin Oranı)

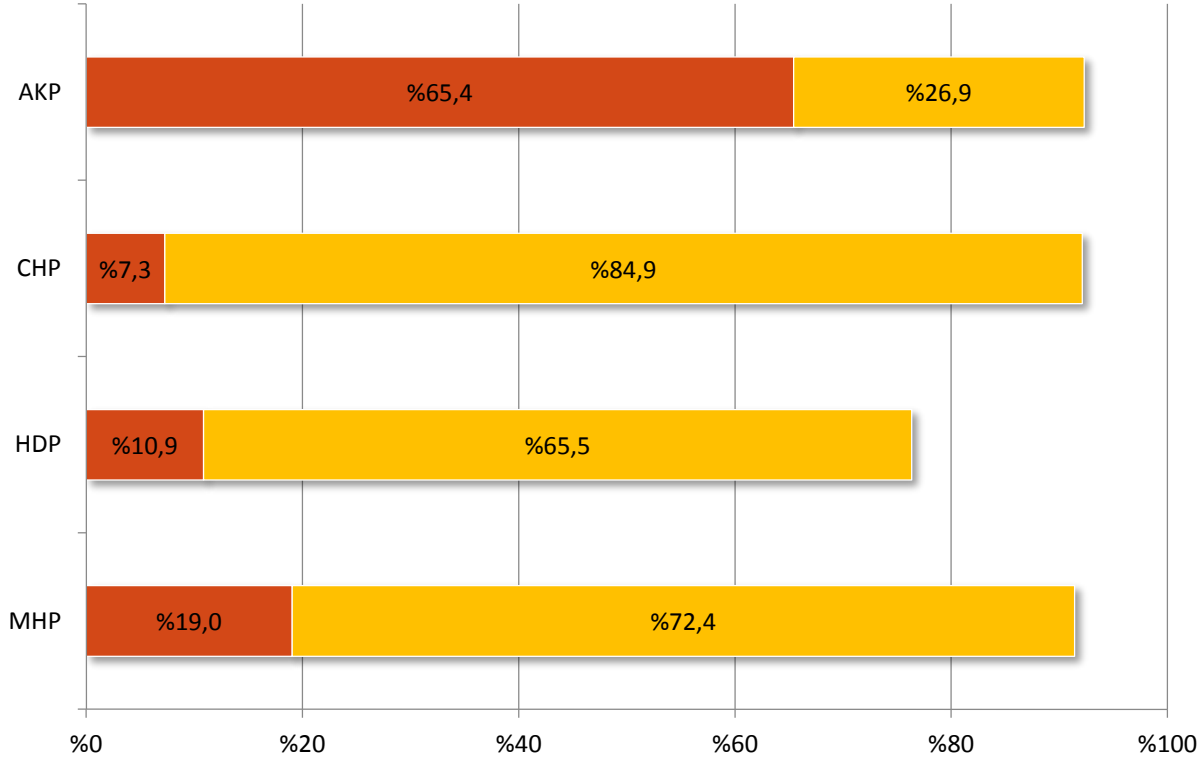




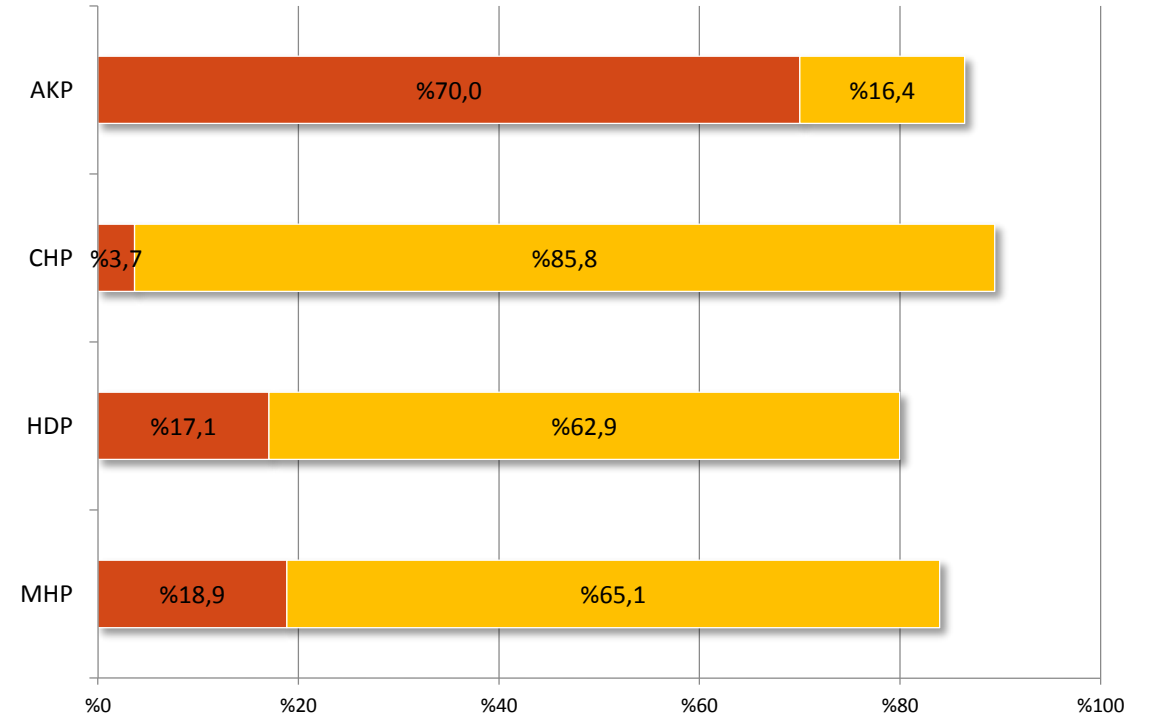
İktidar Partisi- Muhalefet İlişkisi...



İktidar Partisi- Muhalefet İlişkisi...

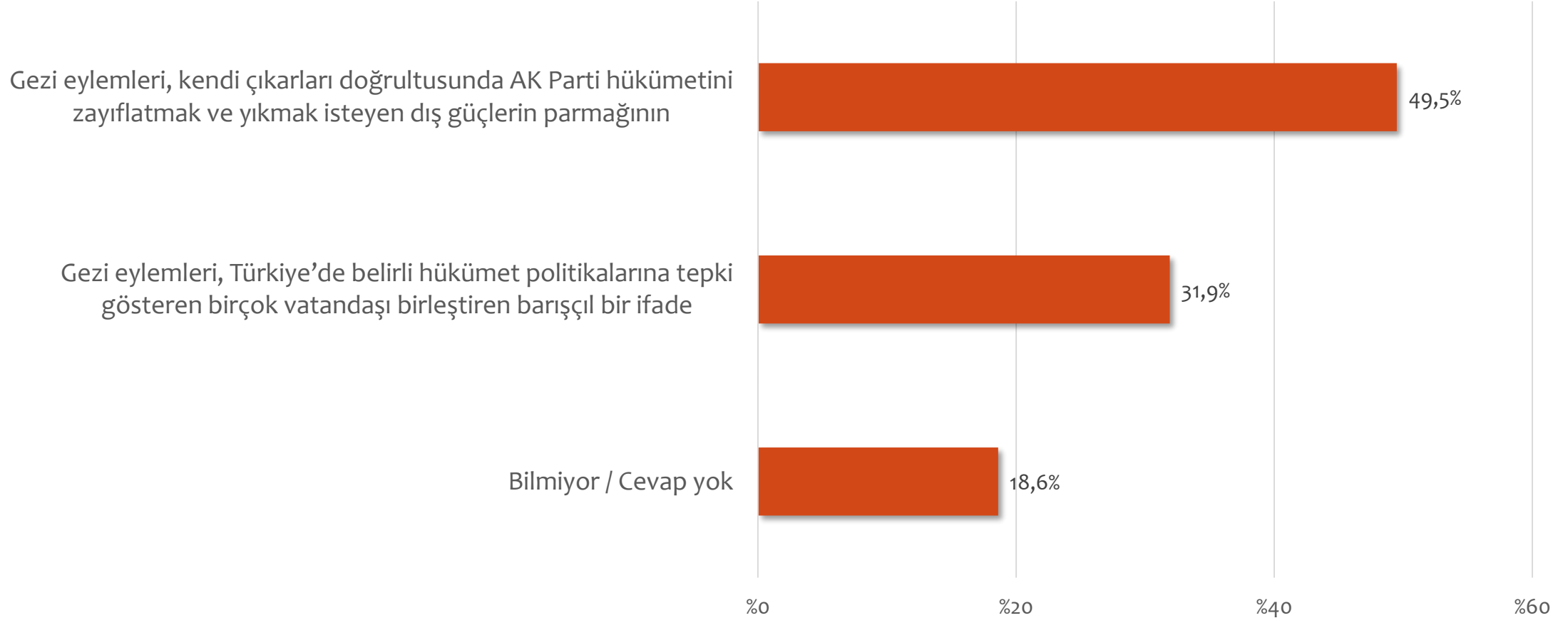


- Muhalefet partileri hükümetin işine fazla karışıp yavaşlatıyor.
- İktidar işler yavaşlarsa da mutlaka diğer partiler tarafından denetlenmelidir.

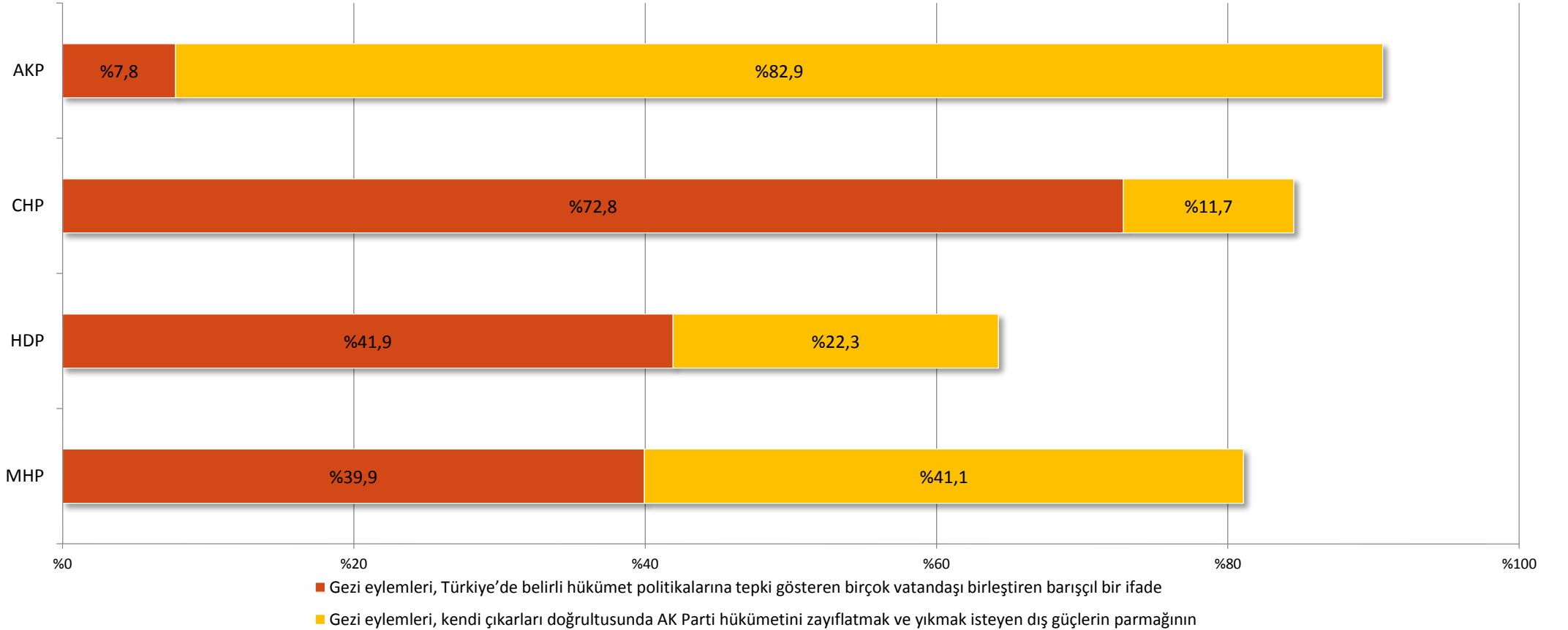


- Eğer hükümet ve iktidar partisinin işine karışılmasaydı, ülkemiz daha iyi bir durumda olurdu.
- Eğer hükümet ve iktidar partisi muhalefetin sözünü daha fazla dinleseydi, ülkemiz daha iyi bir durumda olurdu

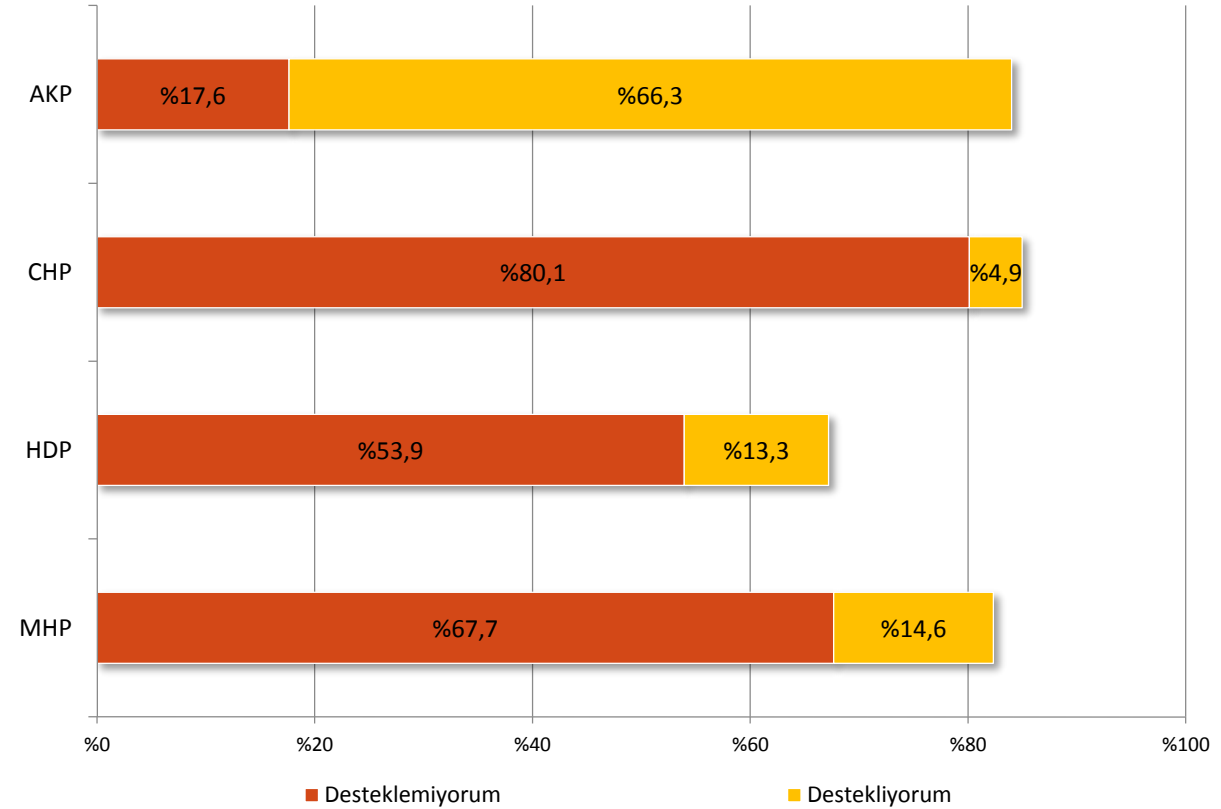
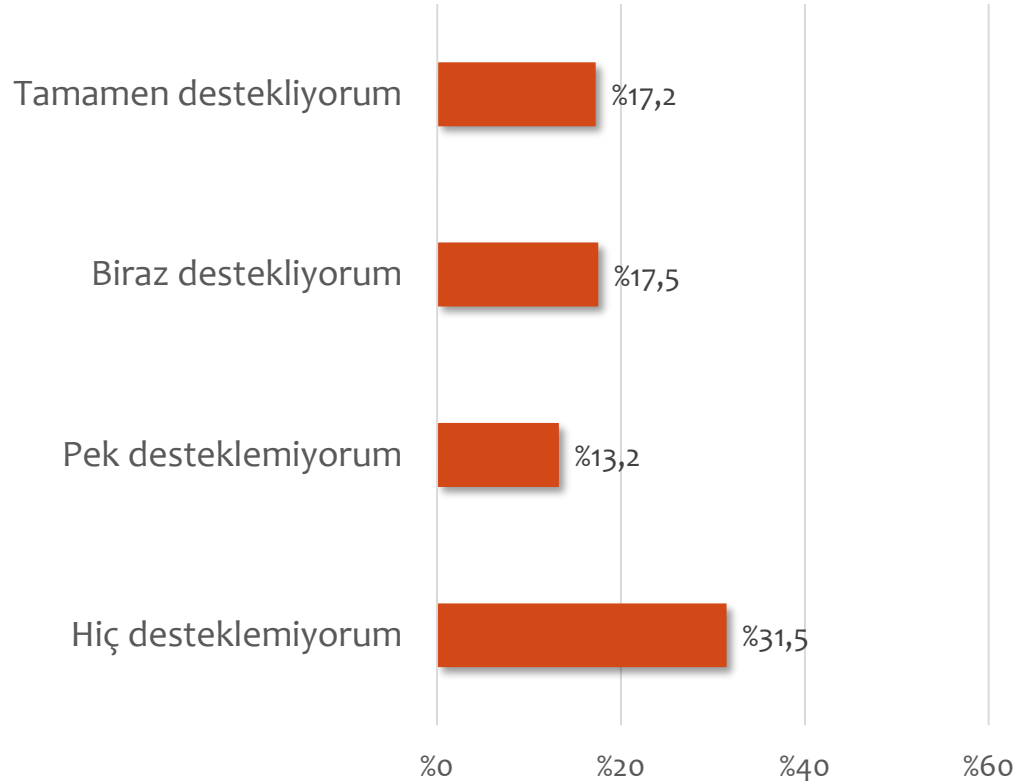
Gezi Protestoları'nın Değerlendirilmesi



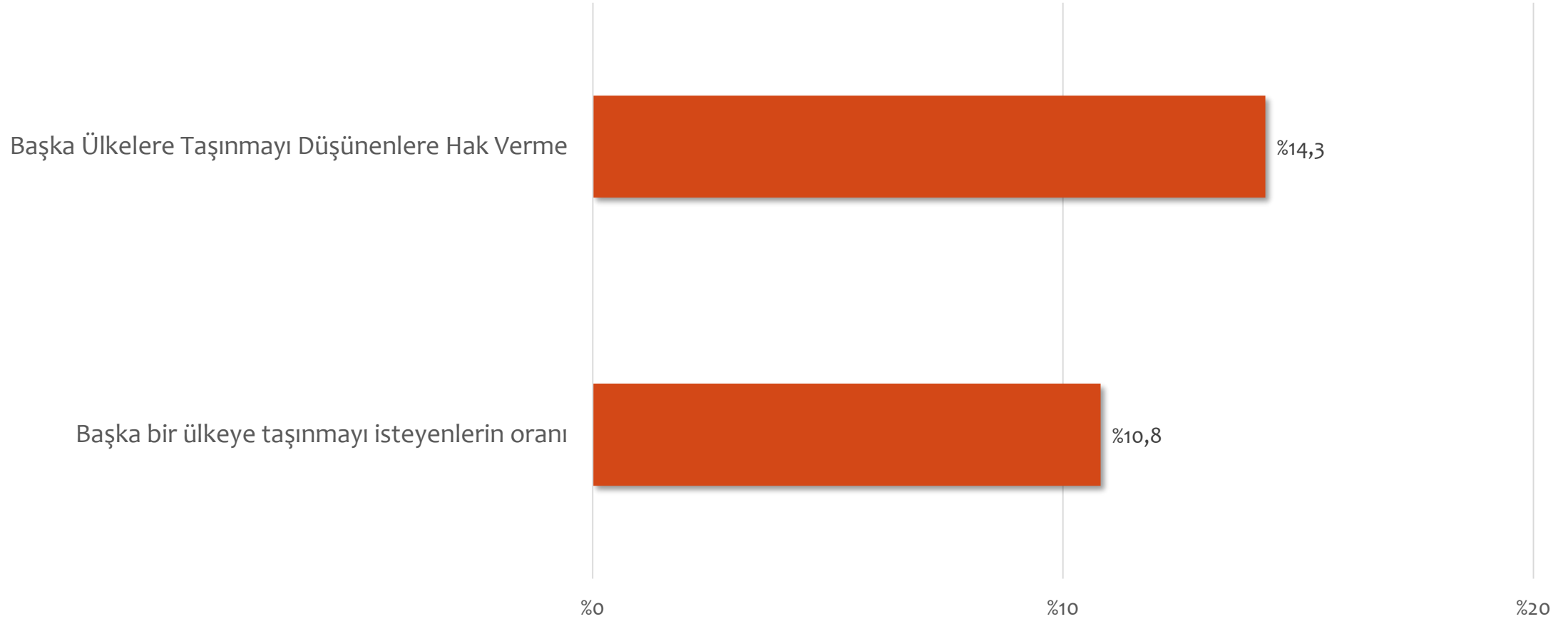
Gezi Protestoları'nın Değerlendirilmesi



Başkanlık Sistemine Destek

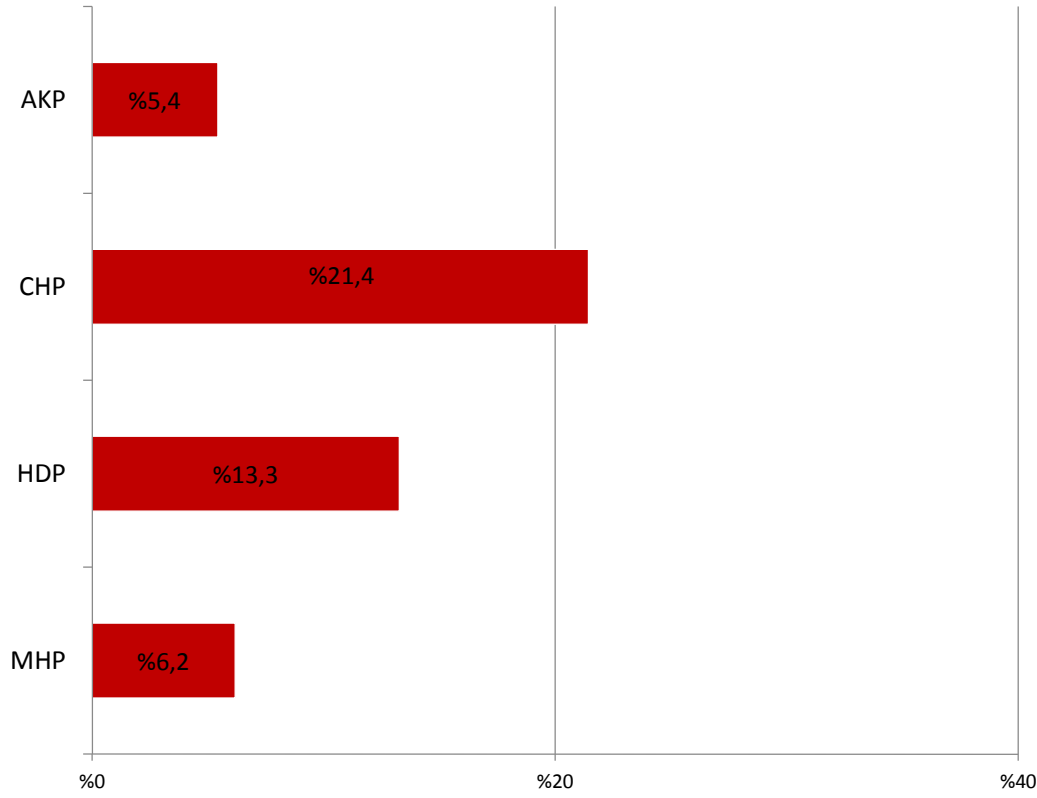


Ülkeyi Terk Etmek Konusundaki Görüşler

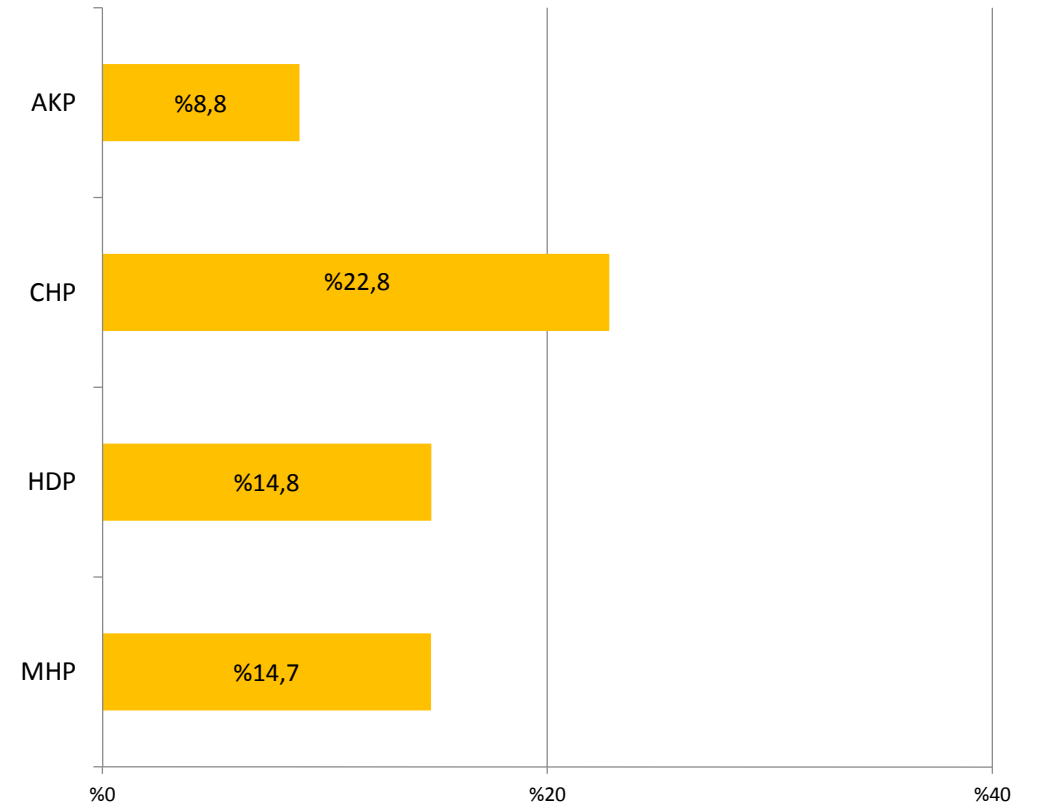


Ülkeyi Terk Etmek Konusunda Görüşler

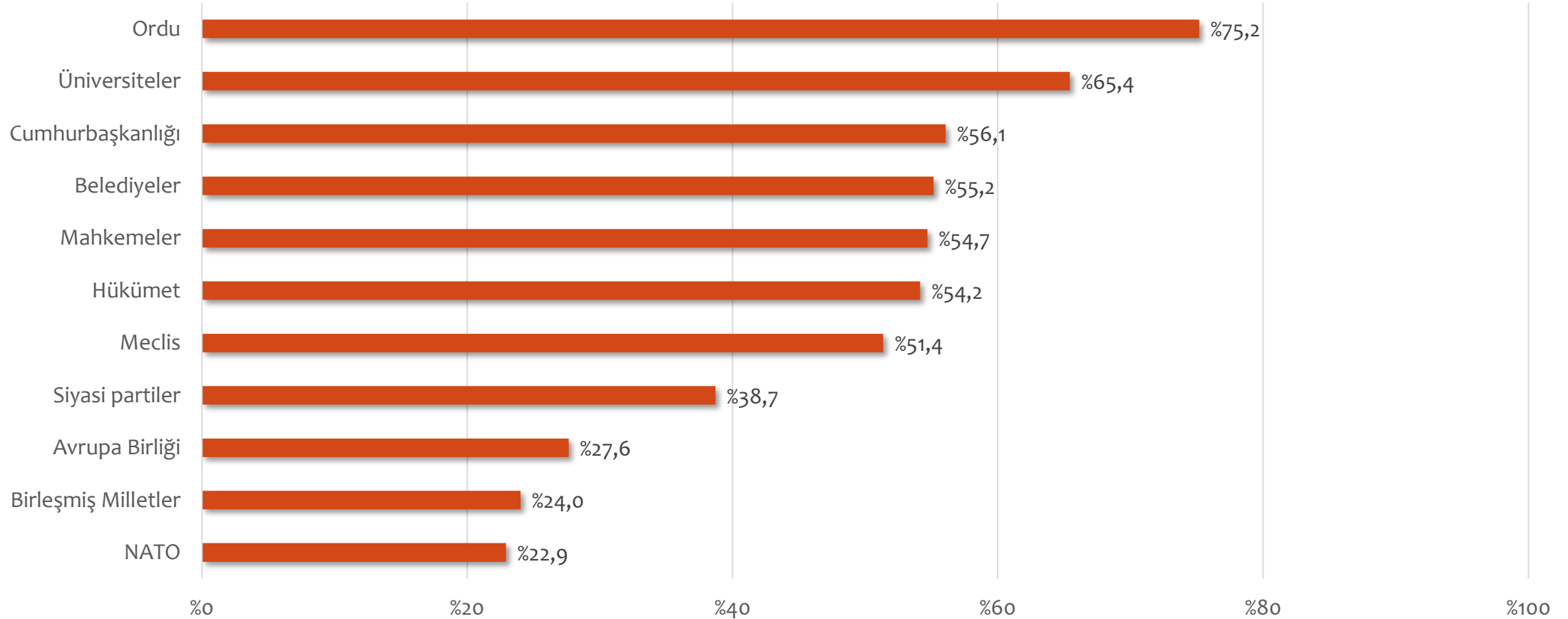
Ülkeyi Terketmek İsteyenlerin Oranı



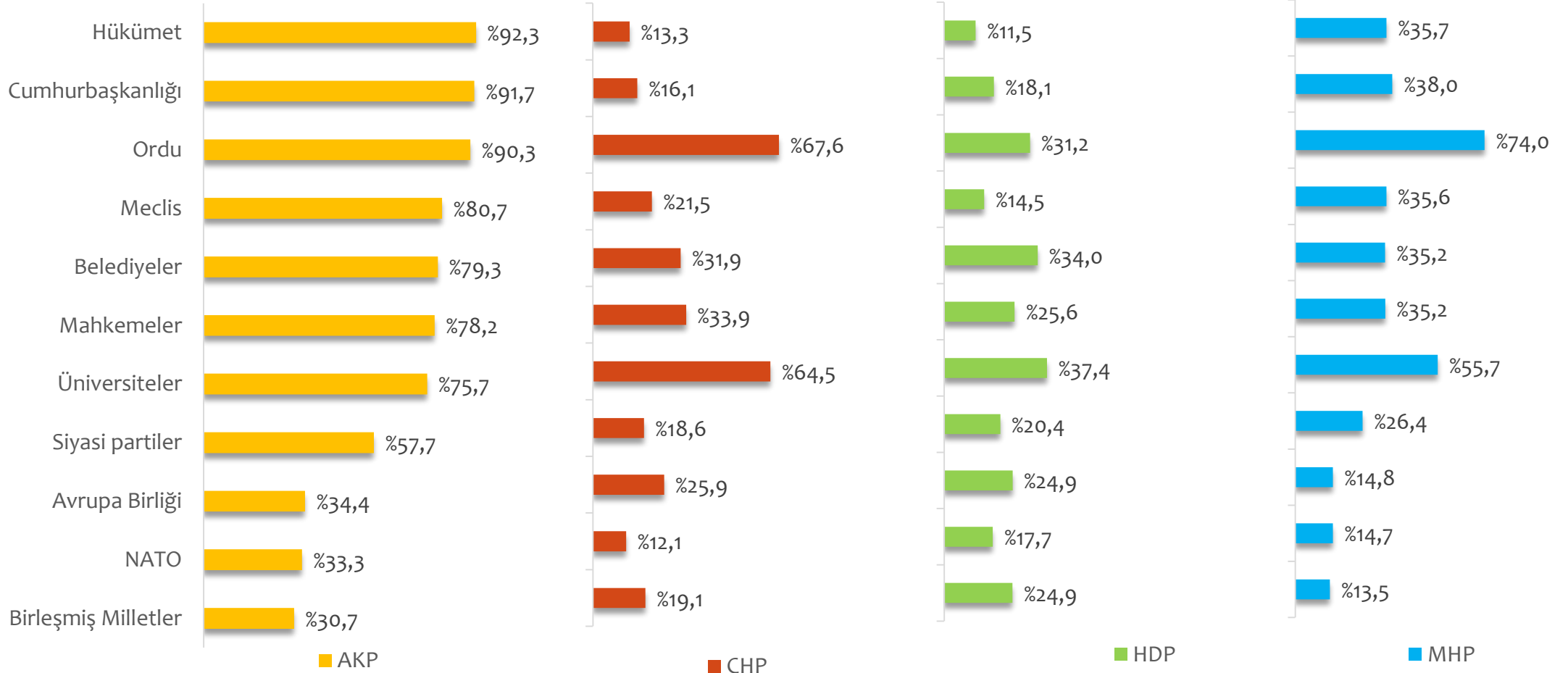
Ülkeyi Terk Edenlere Hak Verenlerin Oranı



Kurumlara Güvenenlerin Oranı



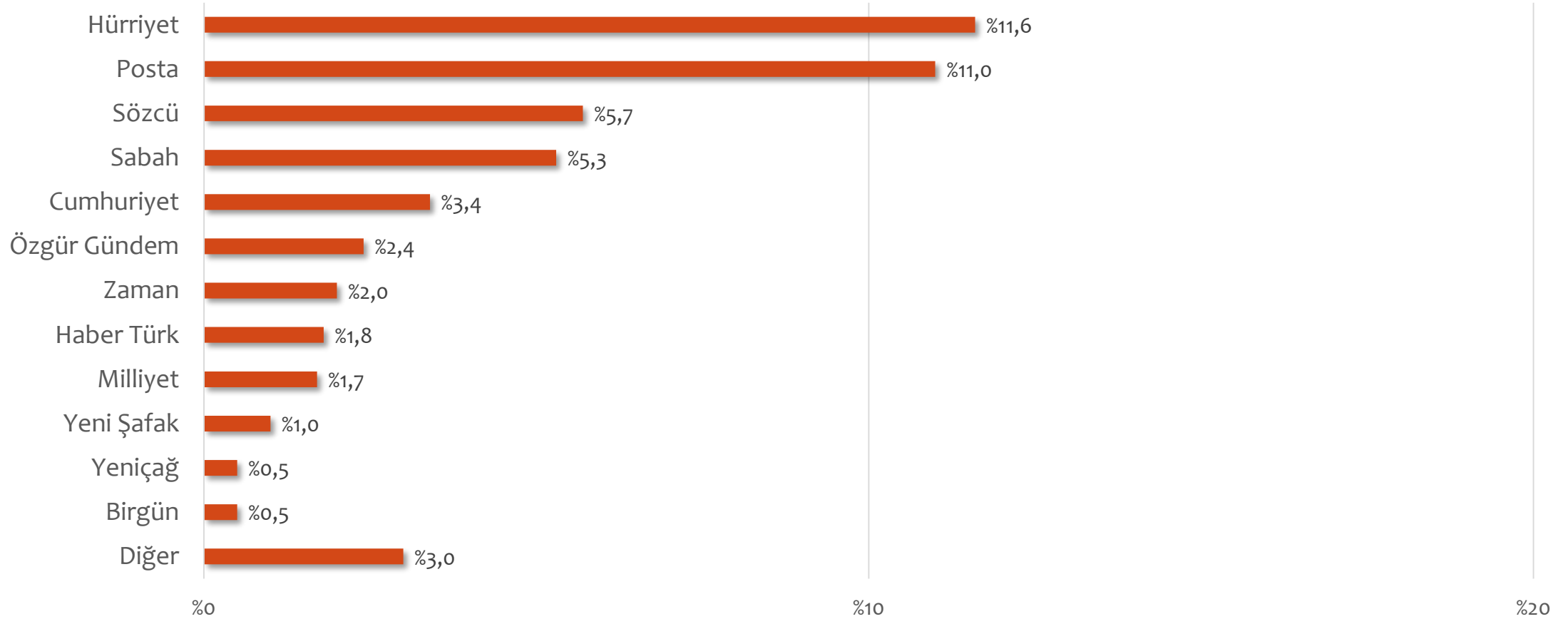
Siyasi Parti Taraftarları ve Kurumlara Güven (Güvenenlerin Oranı)



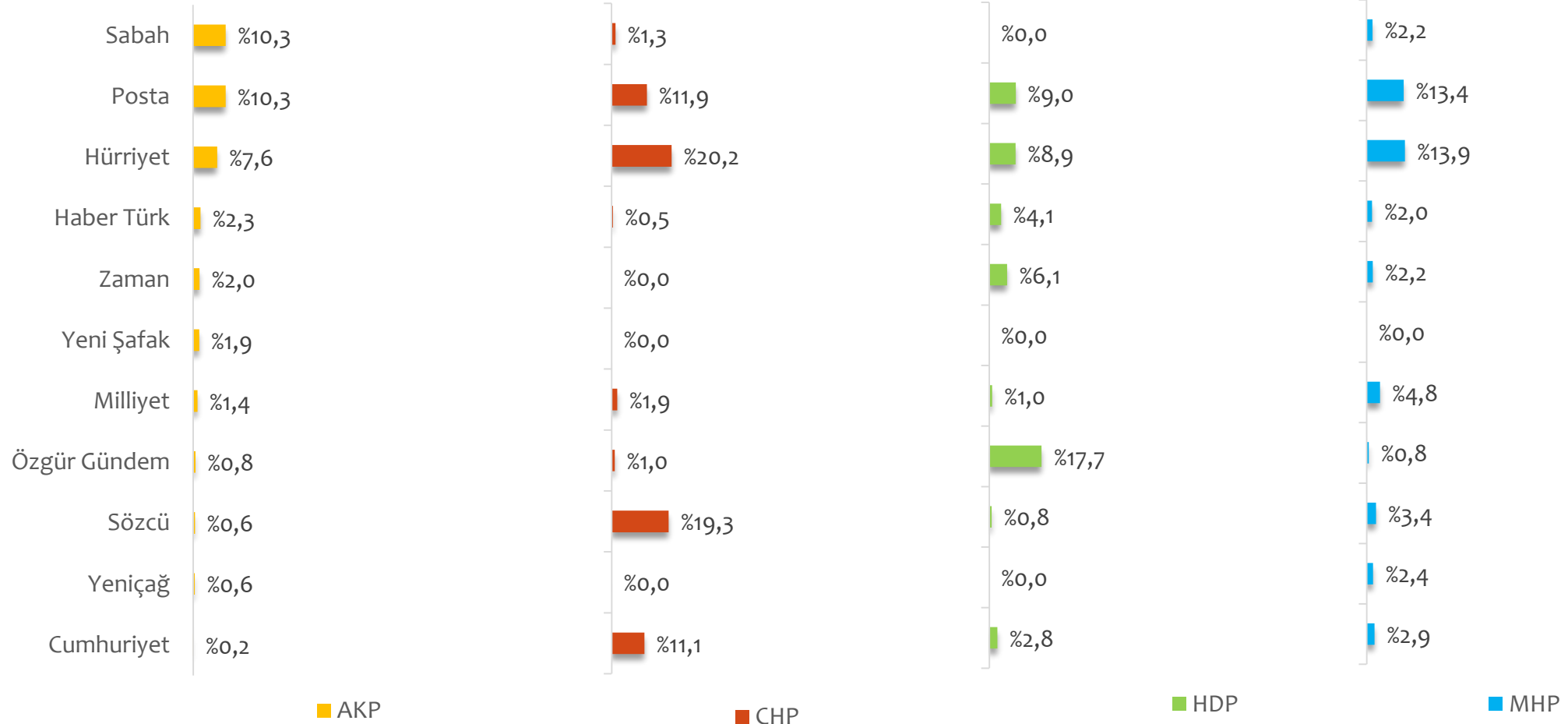
Temel Bulgular

1. Aynı Dünyada Yaşamıyoruz
2. Partililerle Kimlikler Örtüşmüş
3. Siyasi Görüş Farklılıkları Sosyal Mesafeye Dönüşmüş
4. Geçmişe Göre Ayrılıklar Artmış, Gelecekte De Artması Bekleniyor
5. Siyasal Konuları Sağduyumuzla Değil, Parti Aidiyetimizle Değerlendiriyoruz
6. Farklı Mecralardan Bilgileniyor, Diğer Mecraları Tarafı Buluyoruz
7. Sosyal Medya Farklı Bilgileri Getirmiyor, Kendi Görüşümüzü Yansıtıyor

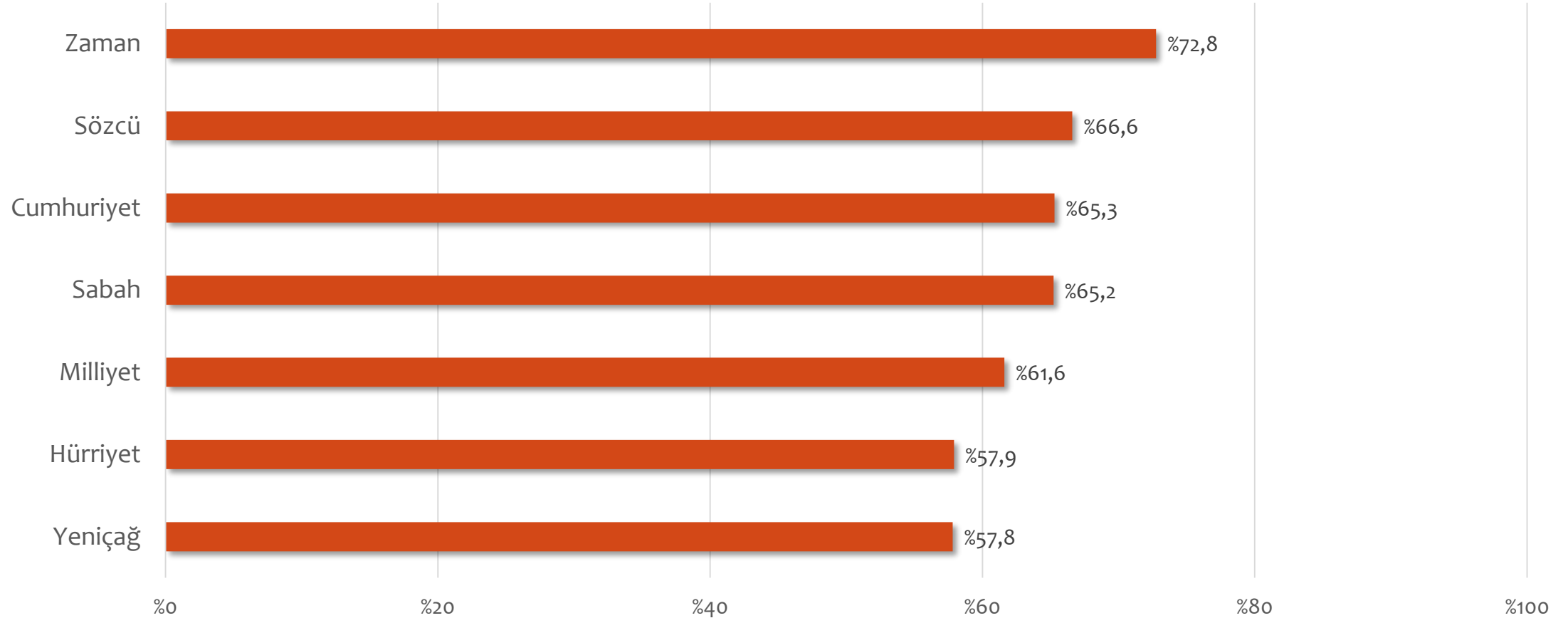
En Fazla Haber Alınan Gazeteler



En Fazla Haber Alınan Gazeteler



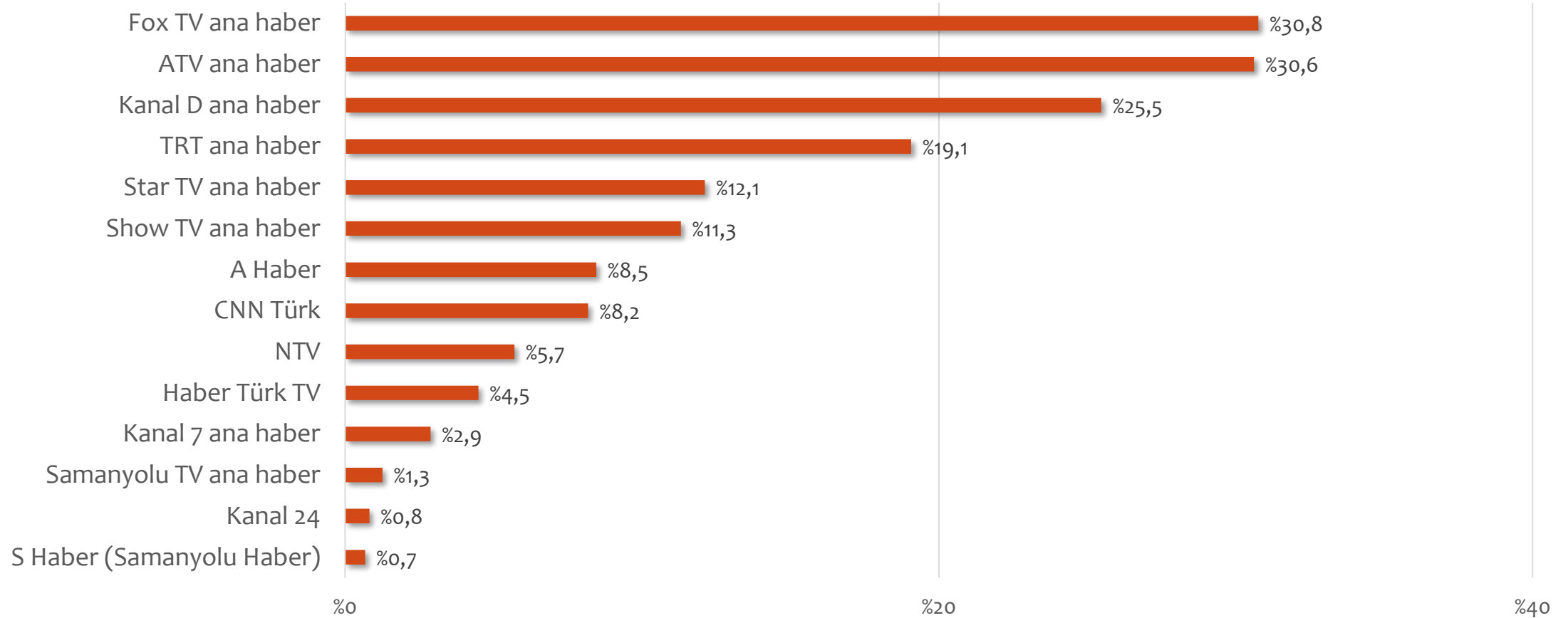
Gazeteler Tarafli mı? (Taraflı Yanıtlarının Oranı)



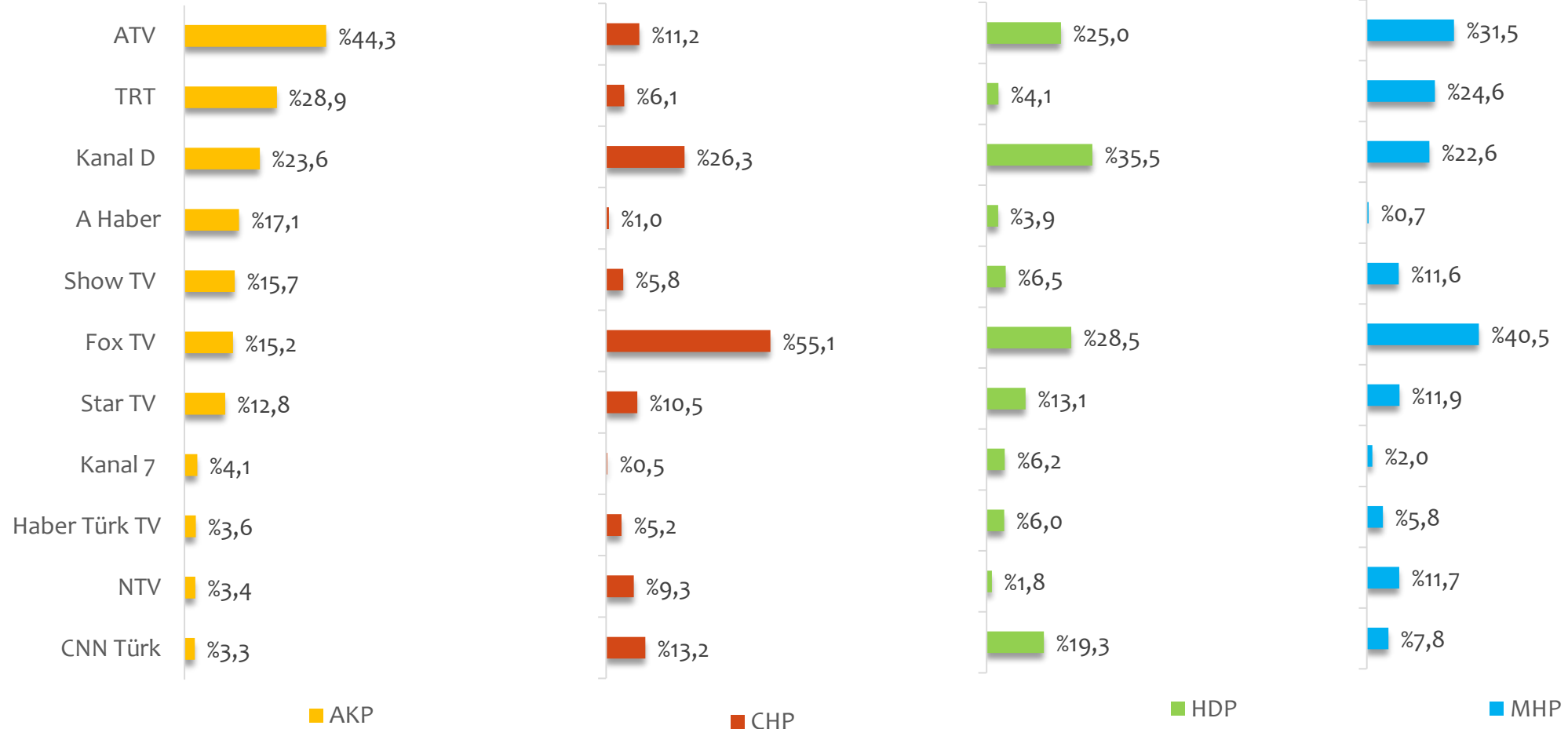
Gazeteler Taraflı mı? (Taraflı Yanıtlarının Oranı)



Takip Edilen Televizyon Haberleri...



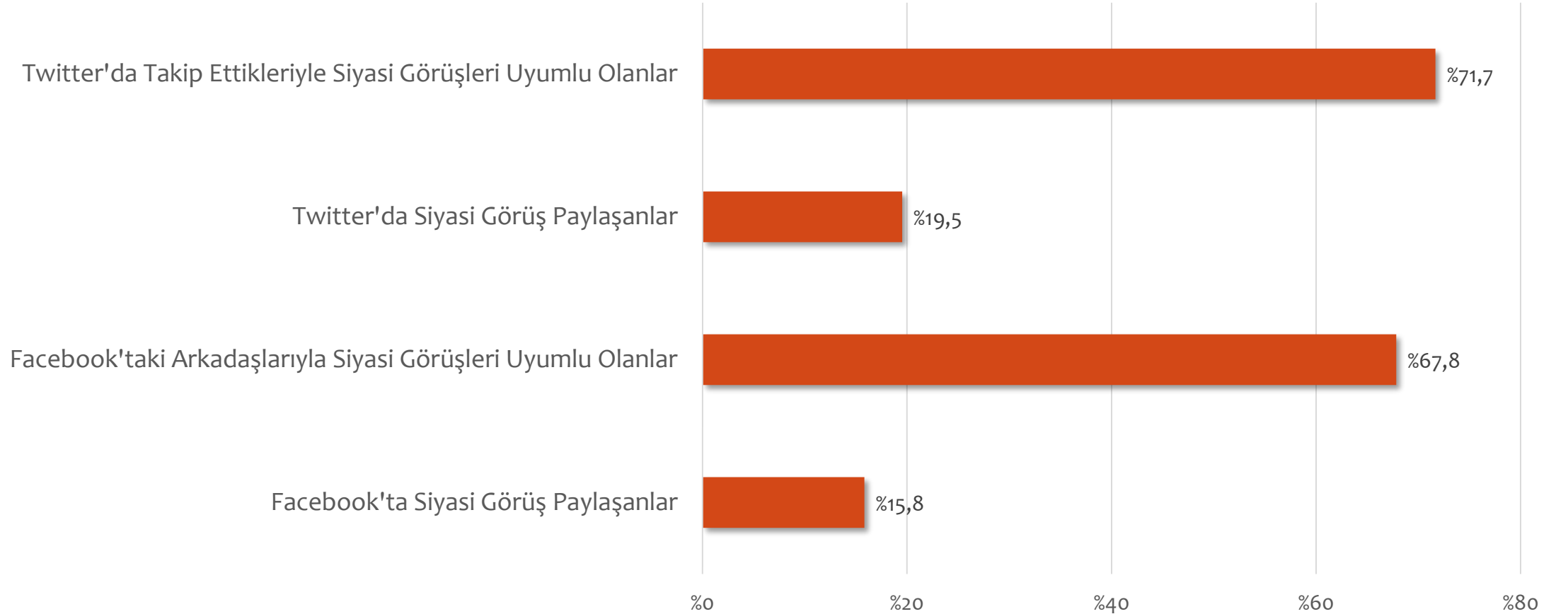
En Fazla Haber Alınan Televizyon Kanalları



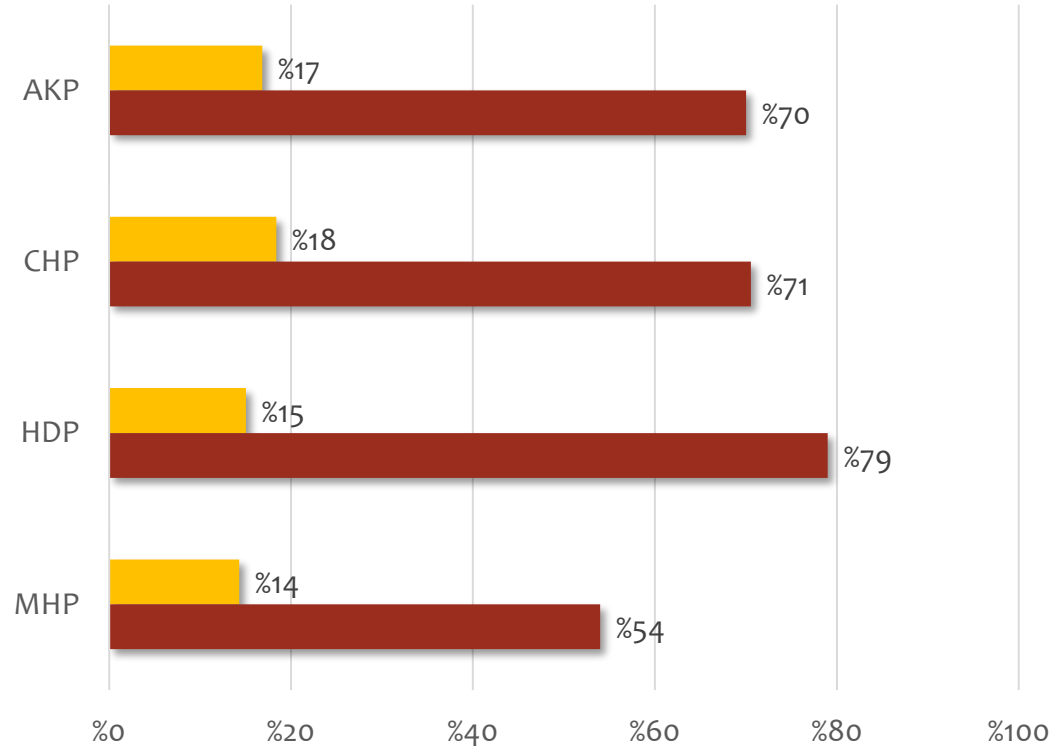
Temel Bulgular

1. Aynı Dünyada Yaşamıyoruz
2. Partililerle Kimlikler Örtüşmüş
3. Siyasi Görüş Farklılıkları Sosyal Mesafeye Dönüşmüş
4. Geçmişe Göre Ayrılıklar Artmış, Gelecekte De Artması Bekleniyor
5. Siyasal Konuları Sağduyumuzla Değil, Parti Aidiyetimizle Değerlendiriyoruz
6. Farklı Mecralardan Bilgileniyor, Diğer Mecraları Tarafı Buluyoruz
7. Sosyal Medya Farklı Bilgileri Getirmiyor, Kendi Görüşümüzü Yansıtıyor

Sosyal Medya Kullanımı

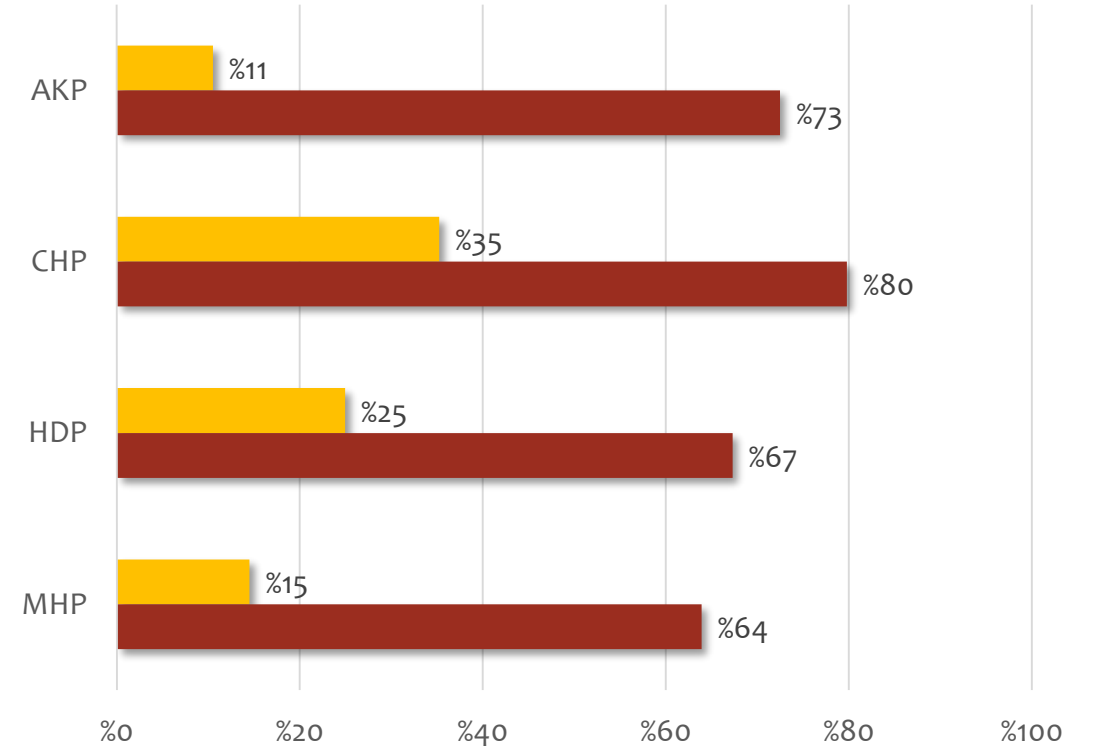


Sosyal Medya Kullanımı ve Partizanlık



■ Facebook'u sık sık siyasi görüşlerimi paylaşmak için kullananlar

■ Facebook'ta arkadaşlarının görüşleri uyumlu...



■ Twitter'ı sık sık siyasi görüşlerimi paylaşmak için kullananlar

■ Twitter'da takip ettiklerinin görüşleri uyumlu...

Teşekkürler ve Sorular...

emre.erdogan@bilgi.edu.tr